

Caso clínico 14.

Carga inmediata con ZV2® /
Immediate loading with ZV2®

Colaboración Dr. Nuno Menezes Gonçalves
Lisboa. Portugal

 ZiACOM®



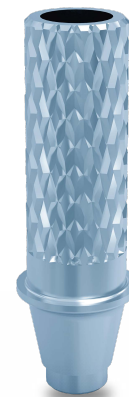
- Género: Femenino
- Edad: 32 años
- Tratamiento: Colocación de implantes ZV2® con carga inmediata en zona estética
- Implantes ZV2®: Ø 3.40 X 12 mm

- Gender: Female
- Age: 32 years old
- Treatment: ZV2® implants placement and immediate loading in aesthetic zone
- ZV2® implants: Ø 3.40 X 12 mm

ZV2®



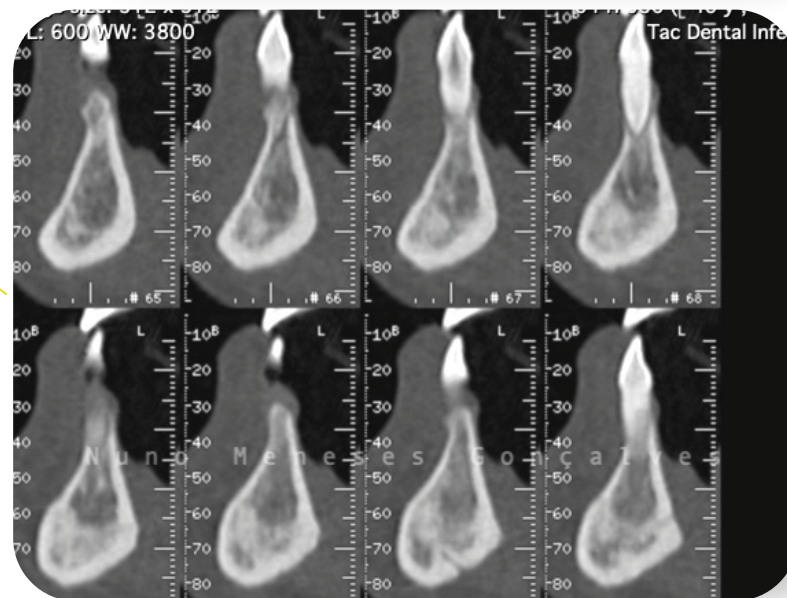
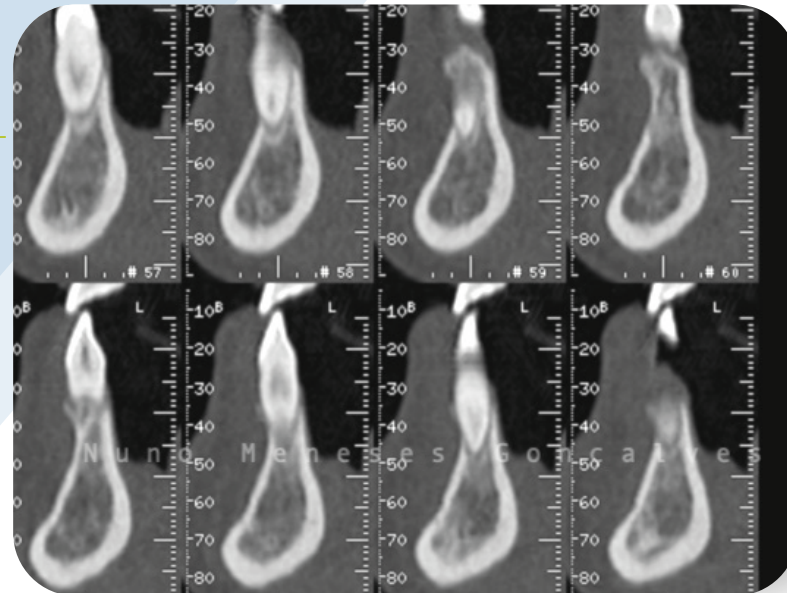
Pilar provisional
de titanio



EVALUACIÓN PREVIA A LA COLOCACIÓN DE IMPLANTES / EVALUATION PRIOR TO IMPLANT PLACEMENT



Ortopantomografía/Panoramic X-ray



Planificación con
CBCT/CBCT Plan

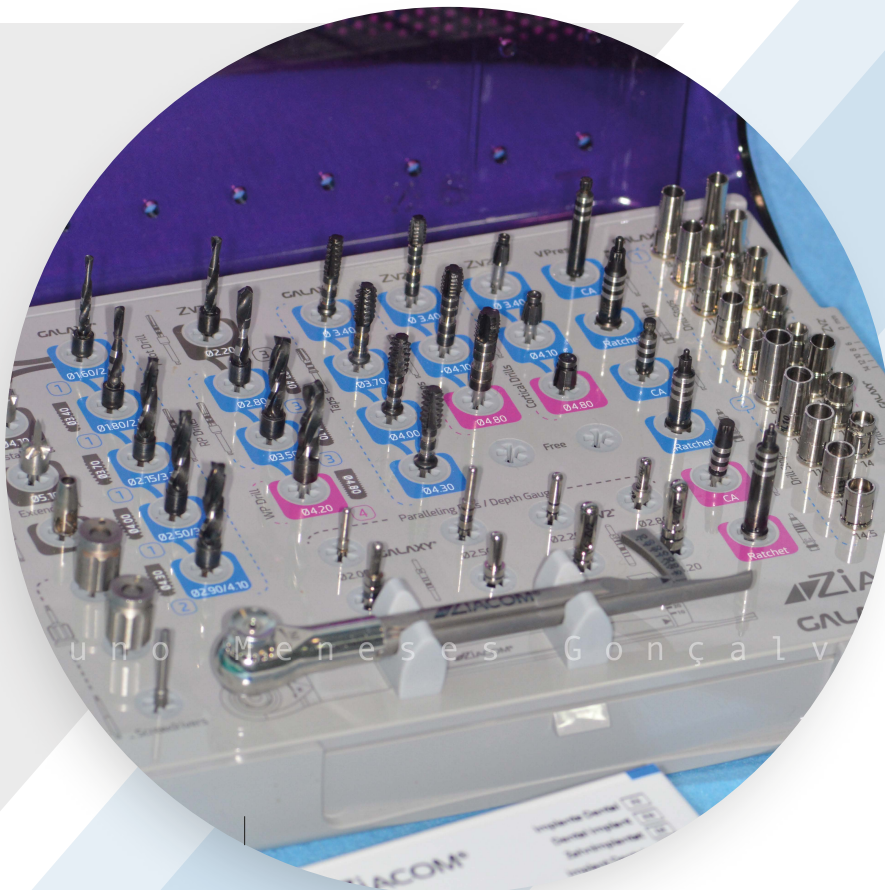
FOTOS INICIALES/INITIAL PHOTOS

Foto inicial/
Initial photo



Foto previa a las exodoncias de los incisivos inferiores/
Prior to lower incisors extractions

CAJA QUIRÚRGICA - IMPLANTES ZV2® / SURGICAL BOX - ZV2® IMPLANTS

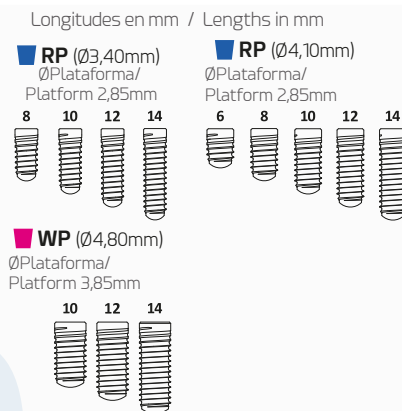


Caja quirúrgica / Surgical Box

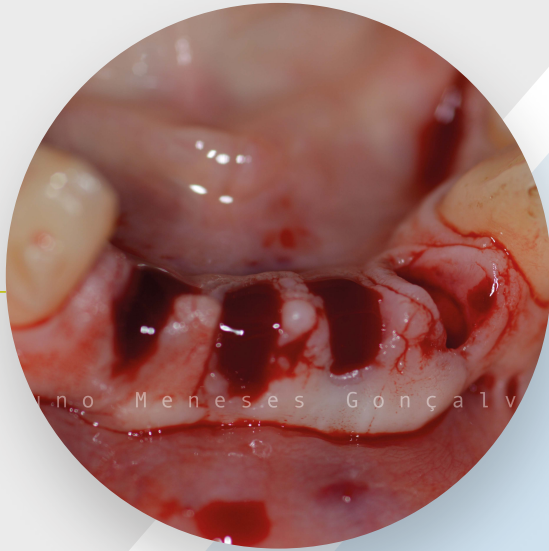
Plataf.	Contenido	Referencia
	Vacía	BOX900
	Completa CA ZV2®	BOX900ZV2
■	Completa CA Galaxy®	BOX900GLY
■	Completa CA Galaxy®/ZV2®	BOX900CM

Platf.	Contents	Reference
	Empty	BOX900
	CA ZV2® Complete	BOX900ZV2
■	Galaxy® Complete CA	BOX900GLY
■	Galaxy®/ZV2® Complete CA	BOX900CM

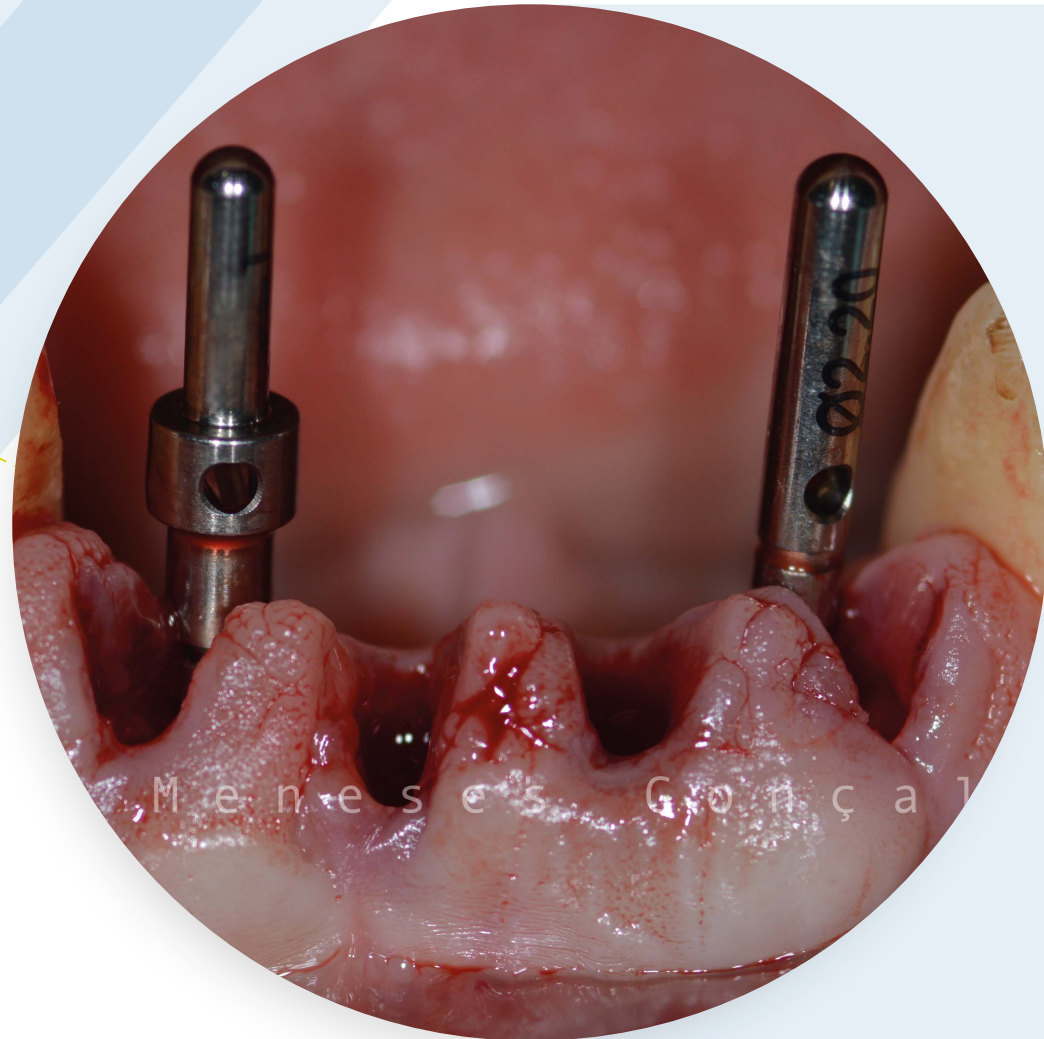
Diámetros y longitudes disponibles / Available diameters and lengths



EXODONCIAS MÚLTIPLES Y COLOCACIÓN DE IMPLANTES ZV2°/ MULTIPLE EXTRACTIONS AND ZV2° IMPLANTS PLACEMENT

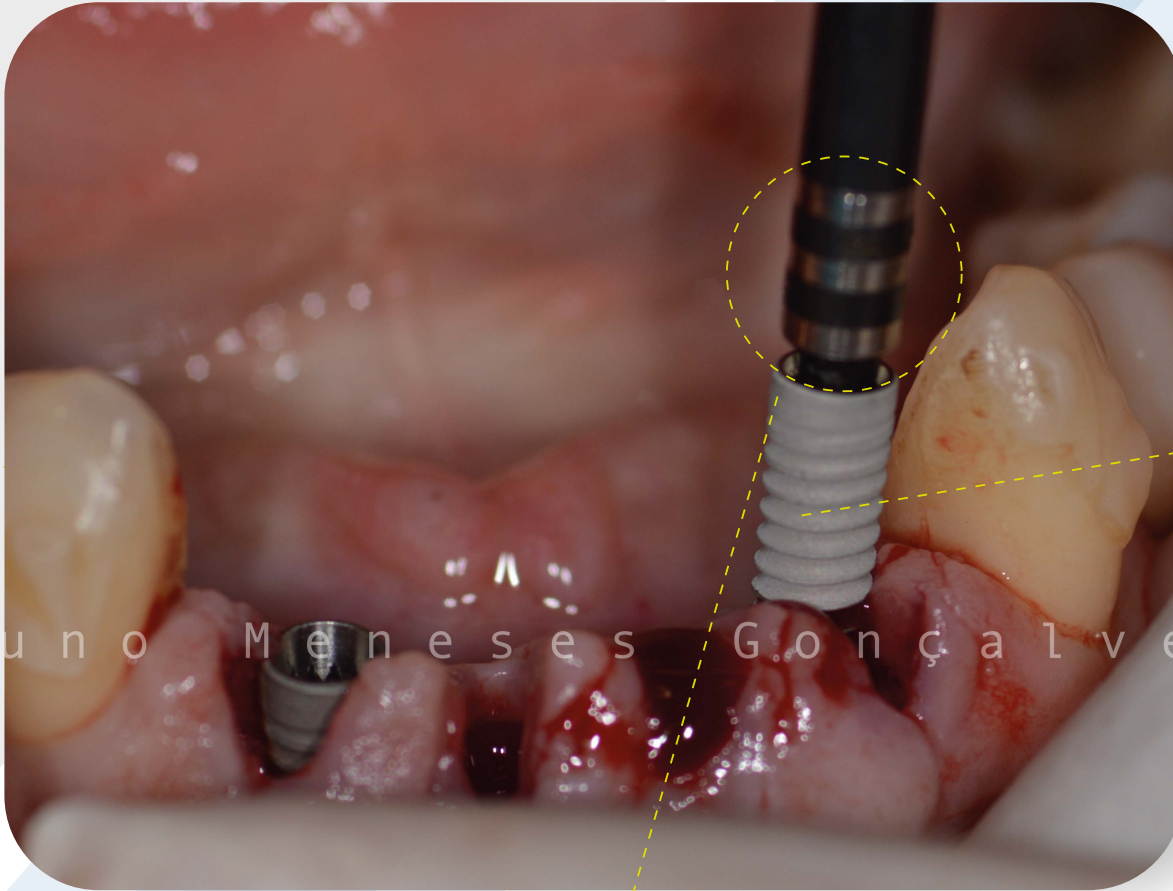


Exodoncia de incisivos inferiores /
Lower incisor extractions

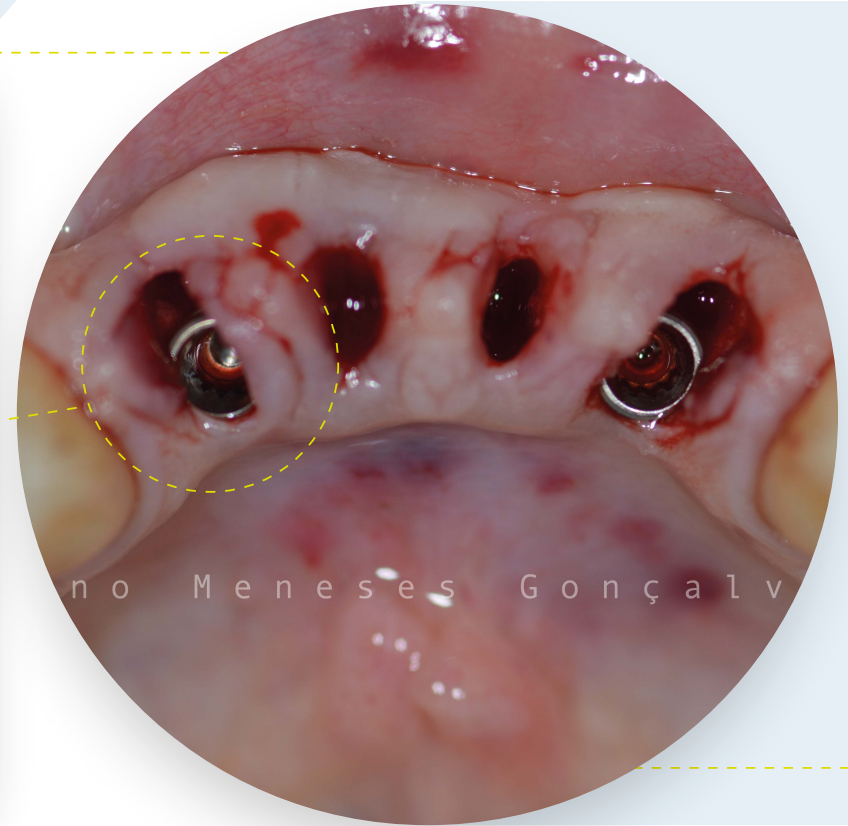


Verificación del paralelismo /
Parallelism verification

COLOCACIÓN DE IMPLANTES ZV2° / ZV2° IMPLANT PLACEMENT

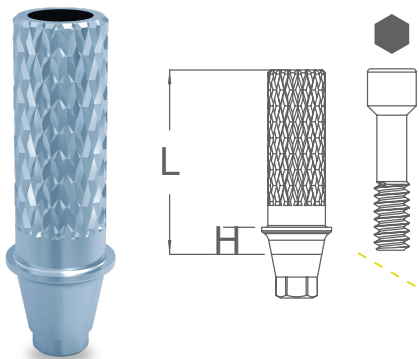


La llave de inserción VPress® ha sido diseñada para trasladar el implante del vial al lecho quirúrgico/ VPress® insertion key has been designed to transport the implant from the vial to the surgical site



Vista oclusal de la posición de los implantes/
Occlusal view of the implants position

COLOCACIÓN DE PILARES PROVISIONALES DE TITANIO Y REGENERACIÓN ÓSEA PLACEMENT OF PROVISIONAL TITANIUM ABUTMENTS AND BONE REGENERATION



Pilar provisional de titanio grado 5

- Disponible: rotatorio/no rotatorio
- Incluye tornillo de laboratorio

Titanium grade 5 provisional abutments

- Engaging or non engaging
- Laboratory screw included

Rotatorio / Rotatory

Platf.	Height (H)	Length (L)	Reference
■	1,50 mm	10,50 mm	RUGT3615
■	3,00 mm	12,00 mm	RUGT3630
■	1,50 mm	10,50 mm	RUGT5015
■	3,00 mm	12,00 mm	RUGT5030

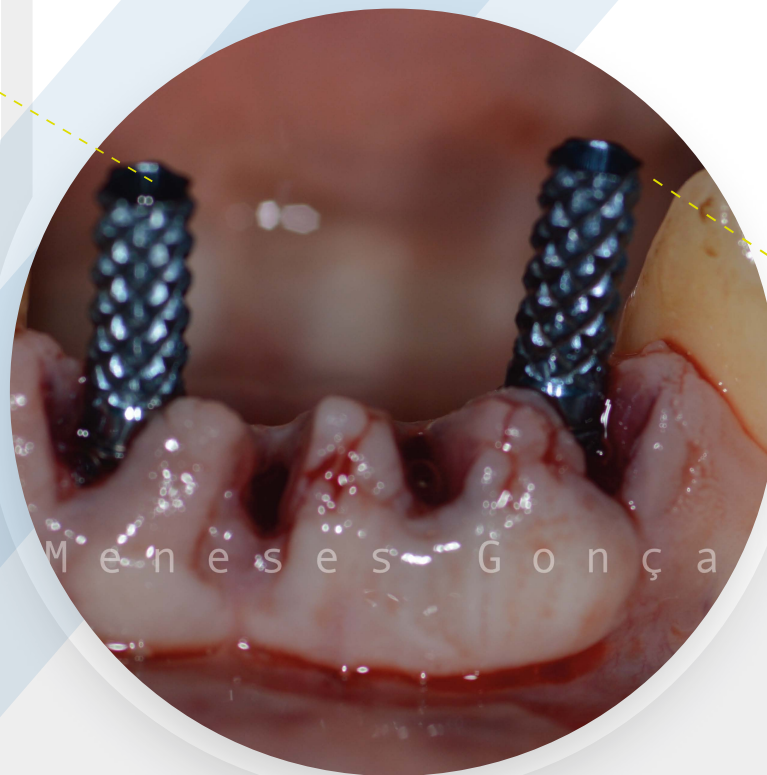
Anodised ■ RP ■ WP

No Rotatorio / Non-rotatory

Platf.	Height (H)	Length (L)	Reference
■	1,50 mm	10,50 mm	NUGT3615
■	3,00 mm	12,00 mm	NUGT3630
■	1,50 mm	10,50 mm	NUGT5015
■	3,00 mm	12,00 mm	NUGT5030

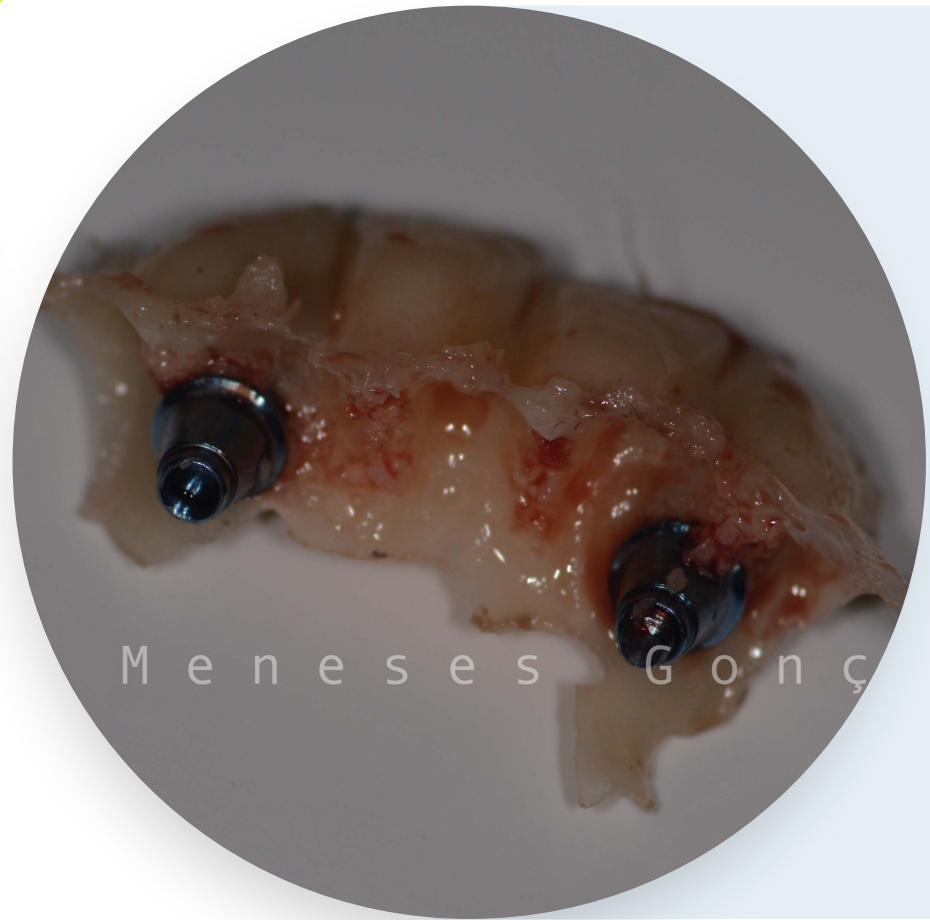
Anodised ■ RP ■ WP

Regeneración ósea con xenoinjerto de origen bovino/
Bone regeneration with bovine-derived xenograft

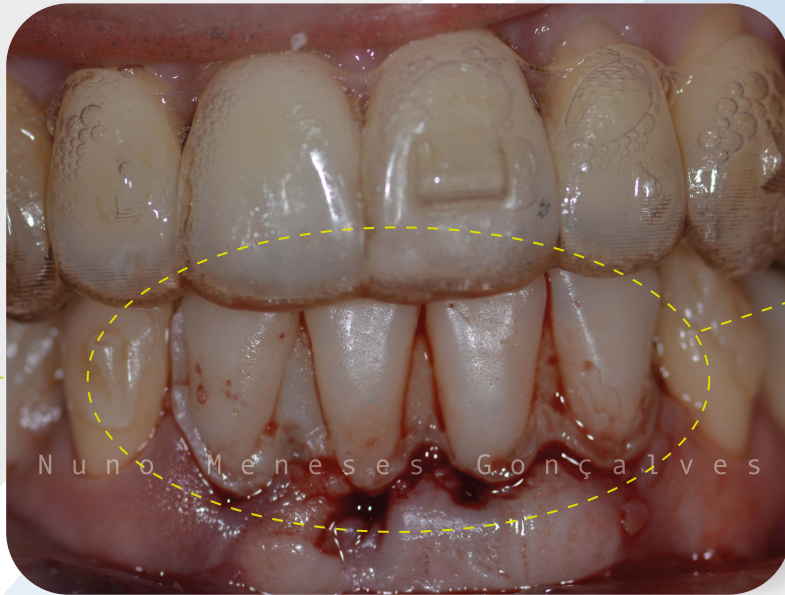


CARGA INMEDIATA PROVISIONAL / IMMEDIATE LOADING

Guía acrílica para fabricación de provisional de resina compuesta/
Acrylic guide for composite provisional fabrication



PROVISIONAL PARA CARGA INMEDIATA/PROVISIONAL FOR IMMEDIATE LOADING



Provisional inmediato en resina compuesta/
Immediate resin composite provisional