



# Portefeuille



Chez Ziacom®, nous œuvrons depuis plus de 20 ans pour la santé bucco-dentaire et le bien-être des patients du monde entier en concevant et en fabriquant des solutions innovantes en matière d'implants dentaires, de composants prothétiques, d'instruments chirurgicaux et de biomatériaux de première qualité.



## Together for **health**

---

L'engagement pour la qualité et l'innovation fait partie des valeurs et de l'essence de **Ziacom**. Nous appliquons une technologie de pointe dans toutes les phases du cycle de production, depuis la conception et la fabrication jusqu'aux processus de vérification, de nettoyage et de conditionnement.

Ziacom Medical SL possède une licence de fabrication de dispositifs médicaux et bénéficie d'une autorisation de mise sur le marché de l'AEMPS 6425-PS (Agence espagnole des médicaments et des dispositifs médicaux). Notre système de management de la qualité est certifié conformément aux exigences des normes UNE-EN-ISO 9001:2015 et UNE-EN-ISO 13485:2018, et respecte les exigences de la norme GMP 21CFR 820.

Pour offrir la meilleure qualité et le plus grand engagement, tous nos implants bénéficient d'une garantie à vie.



# Titane Zitium®

Les implants de **Ziacom®** sont fabriqués en titane de grade 4 **Zitium®** à très haute résistance aux contraintes et titane de grade 5 ELI, ce qui leur confère une amélioration considérable de leur limite d'élasticité et de leurs propriétés mécaniques.

Grâce au titane **Zitium®**, nos implants restent conformes aux exigences des normes ASTM F67 et ISO 5832-3. Les implants Ziacom® sont stérilisés par rayonnement bêta à 25 kGy, à l'exception des implants orthodontiques DSQ qui sont commercialisés **non stériles**.



**FDA Approved\***

\* Consulter les modèles approuvés

## IMPORTANT

Tous nos produits sont conformes aux exigences du règlement 745/2017, ce qui nous a permis d'obtenir le marquage CE avec l'organisme notifié 0051.



## Innovation et formation continue

Notre équipe R+D+i s'attelle au quotidien à un processus de recherche et d'innovation pour l'amélioration continue de nos systèmes et produits de pointe dans le but d'offrir les meilleures solutions pour le bien-être de chaque patient.

Nous misons sur la recherche et la formation continue afin d'apporter un soutien scientifique au secteur dentaire et d'accompagner les jeunes professionnels. C'est pourquoi nous collaborons avec des centres de formation, des universités et des sociétés scientifiques, en créant un environnement d'enseignement pratique et spécialisé pour renforcer vos connaissances, vos compétences et votre épanouissement personnel. De plus, nos installations disposent d'espaces spécifiques pour la formation et les travaux pratiques ainsi que d'équipements de formation de pointe.



## Ziacom® dans le monde

---

Engagés à apporter la santé bucco-dentaire aux patients du monde entier, nous disposons d'un solide **plan de croissance et d'expansion international** visant à accroître la **présence** de la société à l'international dans les **zones déjà consolidées**, ainsi qu'à intégrer de **nouvelles zones de croissance**.

À cette fin, nous offrons à nos **partenaires internationaux** une relation de **confiance et de collaboration**, en nous adaptant à leurs **besoins locaux** avec des solutions sur mesure pour chaque marché.

Dans notre souci de respecter les exigences de **qualité, réglementaires et légales spécifiques de chaque pays**, aussi bien pour les processus d'enregistrement que de distribution de nos produits, nous bénéficions des **certifications spécifiques** de chacun des territoires où nous opérons.





## Siège central

### Ziacom Medical

Madrid - ESPAGNE  
Calle Búhos, 2 - 28320 Pinto  
☎ +34 91 723 33 06

## Filiales

### Ziacom Lusobionic

Av. Miguel Bombarda, 36 - 5° B  
1050 -165 - Lisbonne -  
PORTUGAL  
☎ +351 215 850 209

### Ziacom Medical USA LLC

Miami - É.-U.  
333 S.E. 2nd Avenue, Suite 2000  
Miami, FL 33131 - USA  
☎ +1(786) 224 - 0089

### Ziacom ITS

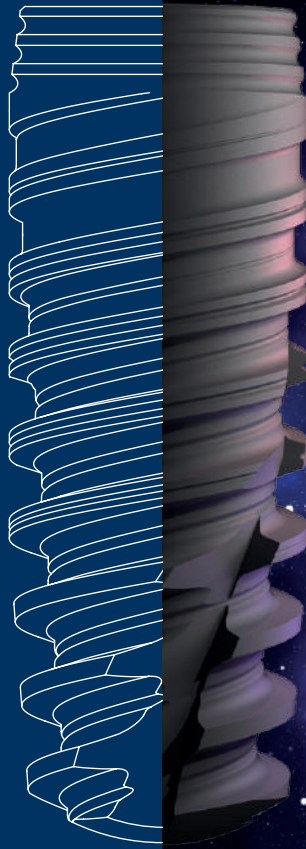
Viale del Lavoro, 14  
35010 Vigonza  
Padova - ITALIE  
☎ +39 049 603310

### Ziacom Safe implant

Av. Iñaquito, Edificio Metropolitan,  
Oficina 304  
170507, Quito - ÉQUATEUR  
☎ +593 96 368 0879

Vous pouvez consulter la liste mise à jour des distributeurs ZiacomGroup sur [www.ziacomgroup.com](http://www.ziacomgroup.com) dans la rubrique expansion internationale et vous pouvez contacter notre département Export à l'adresse de courriel suivante : [export@ziacom.com](mailto:export@ziacom.com)

# Implants dentaires



**GALAXY**



# Implant à connexion conique

# GALAXY

## IMPORTANT

Veuillez consulter le catalogue spécifique de cet implant pour de plus amples informations et des recommandations d'utilisation.



Double spire



Connexion conique de 11° à double hexagone interne.



Apex actif



## REMARQUE

L'emballage peut varier en fonction du traitement de surface.

Plateforme disponible

RP 

Traitement de surface

**Titan**sure  
**Titan**sure  
Active



Fabriqué en  
titane de grade 4

**ziTium**<sup>®</sup>

## CONNEXION

- Une seule plateforme pour tous les diamètres.
- Platform Switch.

## ZONE CORTICALE

- Micro-anneaux.
- Macro-conception corticale à cône inversé.

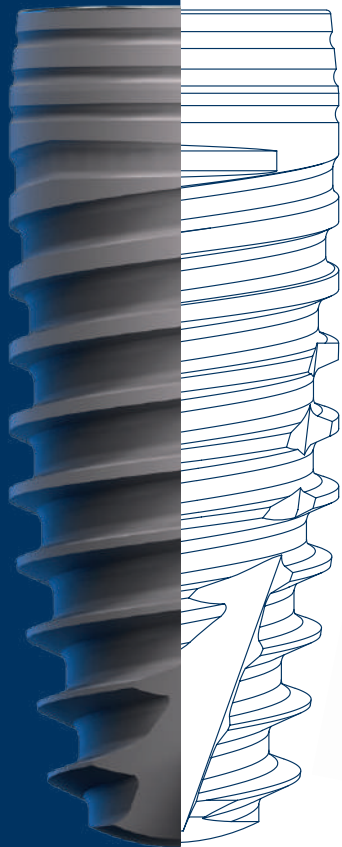
## CORPS CONIQUE

- Double spire.
- Géométrie variable :
  - » coronaire - grosse spire trapézoïdale
  - » moyenne - spire trapézoïdale plus fine
  - » apicale - spire en V

## APEX

- Fenêtres apicales obliques.
- Apex actif autotaraudant.
- Apex arrondi atraumatique.

# Implants dentaires



**ZM10**

# Implant à connexion conique

# ZM10

## IMPORTANT

Veuillez consulter le catalogue spécifique de cet implant pour de plus amples informations et des recommandations d'utilisation.



Double spire



Connexion conique de 11° à double hexagone interne.



Apex actif



## REMARQUE

L'emballage peut varier en fonction du traitement de surface.

Plateforme disponible  
RP 

Traitement de surface  
**Titan**sure  
**Titan**sure  
Active



Fabriqué en  
titane de grade 4

**ZiTium**<sup>®</sup>

## CONNEXION

- Une seule plateforme pour tous les diamètres.
- Platform Switch.

## ZONE CORTICALE

- Micro-anneaux.
- Macro-conception corticale à cône inversé.

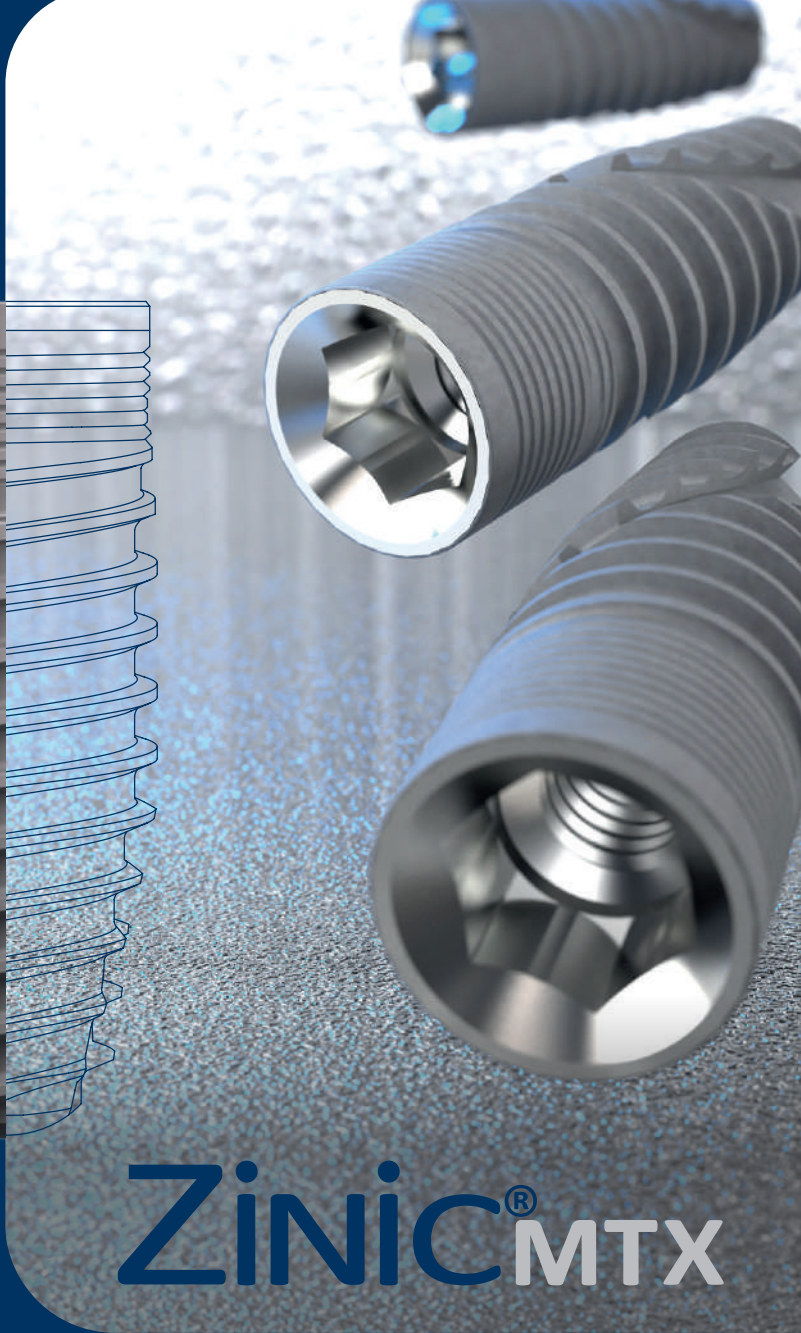
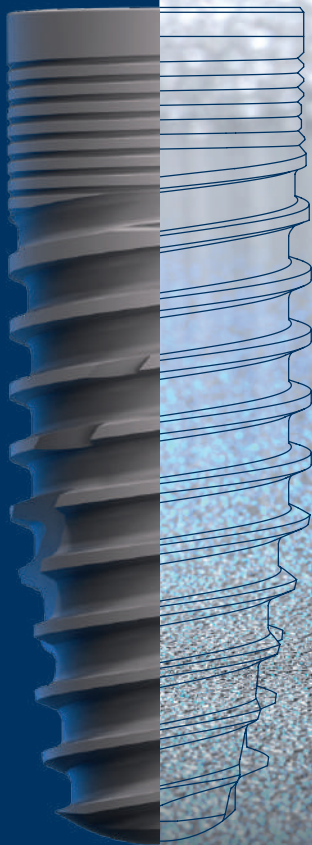
## CORPS CONIQUE

- Double spire.
- Géométrie variable :
  - » coronaire - grosse spire trapézoïdale
  - » moyenne - spire trapézoïdale plus fine
  - » apicale - spire en V

## APEX

- Fenêtres apicales obliques.
- Apex actif autotaraudant.
- Apex arrondi atraumatique.

# Implants dentaires



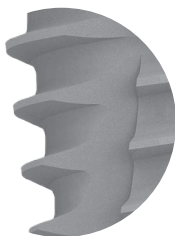
ZiNiC<sup>®</sup>MTX

# Implant à connexion hexagonale interne

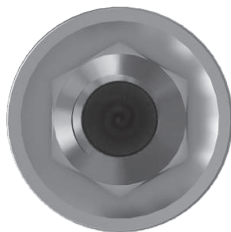
# ZINIC<sup>®</sup>MTX

## IMPORTANT

Veuillez consulter le catalogue spécifique de cet implant pour de plus amples informations et des recommandations d'utilisation.



Double spire



Connexion à hexagone interne



Apex actif



## REMARQUE

L'emballage peut varier en fonction du traitement de surface.

Plateforme disponible

NP ● RP ● WP ●

Traitement de surface

**Titan**sure



Fabriqué en  
**titane de grade 5 ELI**  
(Extra Low Interstitials)

**Titane**  
de grade 5  
ELI

## ZONE CORTICALE

- Conception microfiletage.
- Extension microfiletage.
- Macro-conception cylindrique.

## APEX

- Apex actif autotaraudant.
- Apex atraumatique.

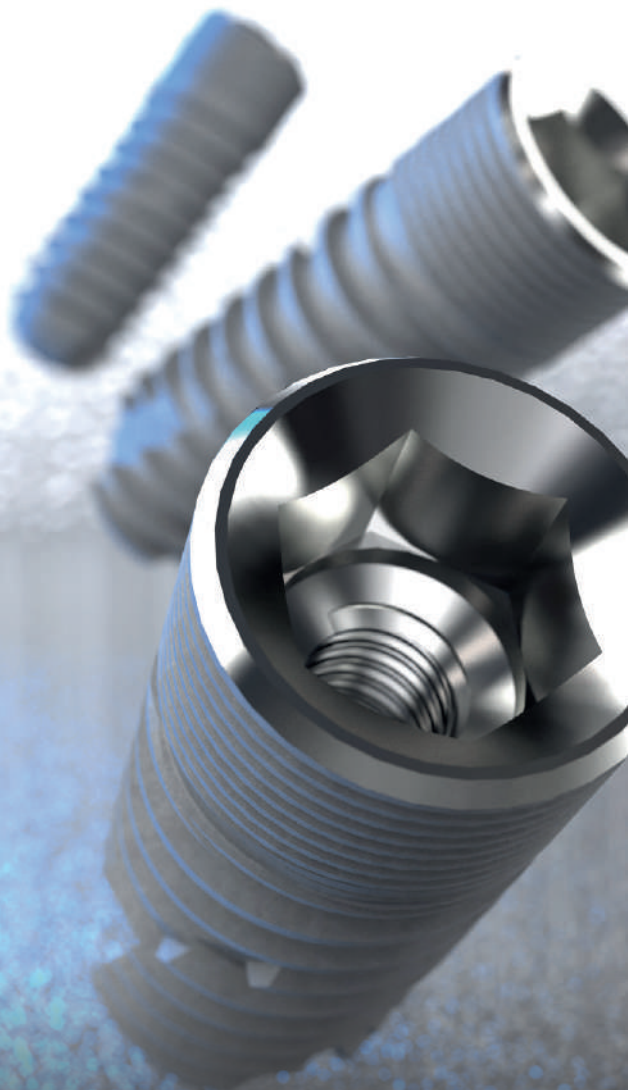
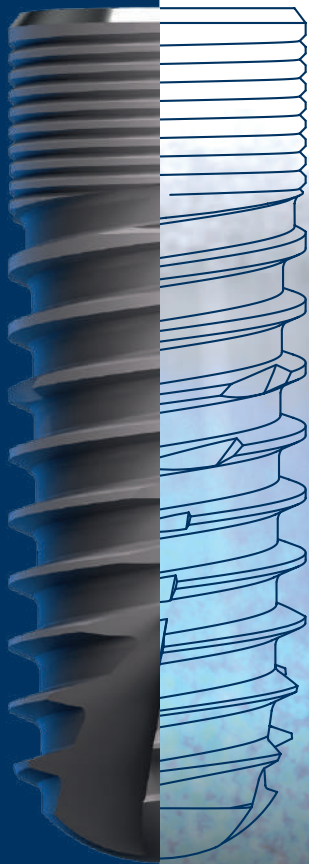
## CORPS

- Spires actives à angle réduit.
- Fenêtres apicales transversales.
- Morphologie conique optimisée.

## CONCEPTION CONIQUE

- Facilite le façonnage des os de faible densité.
- Indiquée pour la mise en charge immédiate.
- Pour les cas de convergence et/ou d'effondrement apical.

# Implants dentaires



ZiN<sup>i</sup>C<sup>®</sup> SX

# Implant à connexion hexagonale interne

# ZINIC<sup>®</sup> SX

## IMPORTANT

Veuillez consulter le catalogue spécifique de cet implant pour de plus amples informations et des recommandations d'utilisation.



Double spire



Connexion à hexagone interne



Apex actif



## REMARQUE

L'emballage peut varier en fonction du traitement de surface.

Plateforme disponible

NP ● RP ● WP ●

Traitement de surface

**Titan**sure



Fabriqué en  
**titane de grade 5 ELI**  
(Extra Low Interstitials)

**Titane**  
de grade 5  
ELI

## ZONE CORTICALE

- Conception microfiletage.
- Extension microfiletage.
- Macro-conception cylindrique.

## APEX

- Apex actif autotaraudant.
- Apex atraumatique.

## CORPS

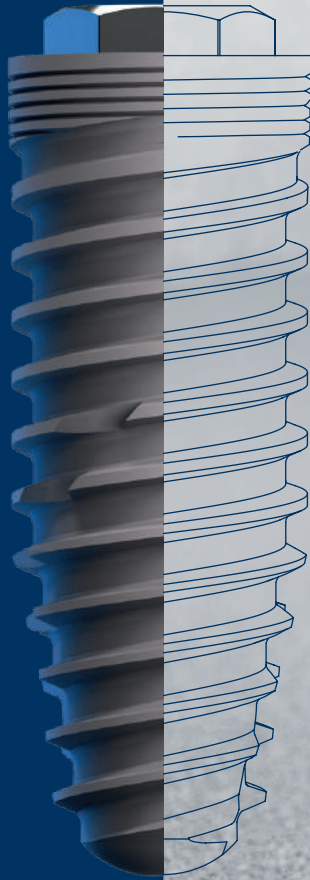
- Spires actives à angle réduit.
- Apex actif autotaraudant.
- Fenêtres apicales transversales.
- Morphologie cylindrique optimisée.
- Apex atraumatique.

## CONCEPTION CYLINDRIQUE

(Parois parallèles)

- Temps d'ostéointégration plus court.
- Stabilité primaire très sûre.
- Indiqué pour les traitements planifiés en deux étapes

# Implants dentaires



ZM1



# Implant à connexion hexagonale externe

# ZM1

## IMPORTANT

Veuillez consulter le catalogue spécifique de cet implant pour de plus amples informations et des recommandations d'utilisation.



Double spire



Connexion à hexagone externe



Apex actif



## REMARQUE

L'emballage peut varier en fonction du traitement de surface.

Plateforme disponible

NP  RP  WP 

Traitement de surface

**Titan**sure



Fabriqué en titane de grade 4

**ziTium**<sup>®</sup>

## CONNEXION

- Connexion hexagonale externe

## ZONE CORTICALE

- Conception microfiletage.
- Extension microfiletage.
- Macro-conception hybride.

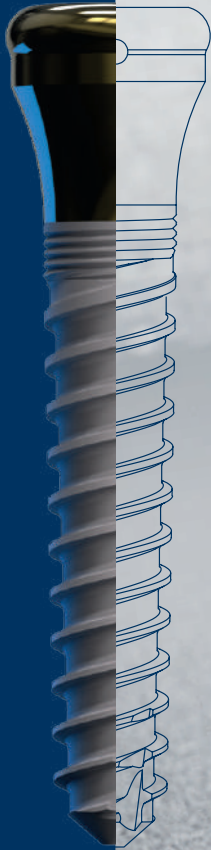
## CORPS

- Spires actives à angle réduit.
- Apex actif autotaraudant.
- Fenêtres apicales transversales.
- Morphologie conique optimisée.
- Apex atraumatique.

## CONCEPTION CONIQUE

- Facilite le façonnage des os de faible densité.
- Indiquée pour la mise en charge immédiate.
- Pour les cas de convergence et/ou d'effondrement apical.

# Implants dentaires



ZMK

# Implant monobloc Kirator

# ZMK

## IMPORTANT

Veillez consulter le catalogue spécifique de cet implant pour de plus amples informations et des recommandations d'utilisation.



Double spire



Connexion Kirator  
(type locator)



Apex actif



## REMARQUE

L'emballage peut varier en fonction du traitement de surface.

Plateforme disponible

**Kirator** (type locator)

Traitement de surface

**Titan**sure



Fabriqué en  
titane de grade 4

**ziTium**®

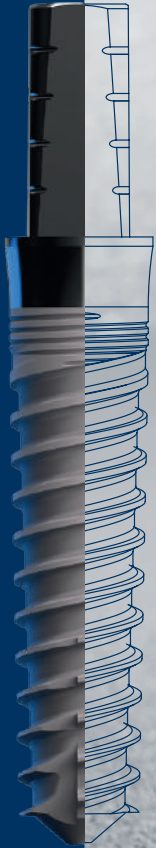
## CHIRURGIE MINI-INVASIVE

- Protocole de fraisage réduit.
- Phase chirurgicale unique, transmuqueuse.
- Période postopératoire généralement asymptomatique.
- Pas de seconde chirurgie.
- Diamètre réduit, permettant l'implantation dans des maxillaires aux dimensions limitées.

## SIMPLICITÉ PROTHÉTIQUE

- Zone coronaire avec morphologie Kirator (type locator) pour les prothèses amovibles (pack de traitement non inclus).
- Absence de vis de serrage.

# Implants dentaires



ZMR

# Implant monobloc

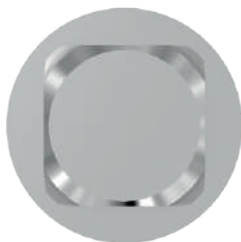
# ZMR · ZMRs

## IMPORTANT

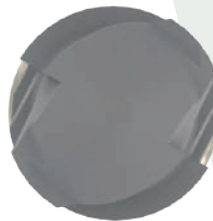
Veillez consulter le catalogue spécifique de cet implant pour de plus amples informations et des recommandations d'utilisation.



Double spire



Connexion prothétique  
à pilier droit



Apex actif



## REMARQUE

L'emballage peut varier en fonction du traitement de surface.

Plateforme disponible

**Pilier droit**

Traitement de surface

**Titan<sup>sure</sup>**



Fabriqué en  
titane de grade 4

**ZiTium®**

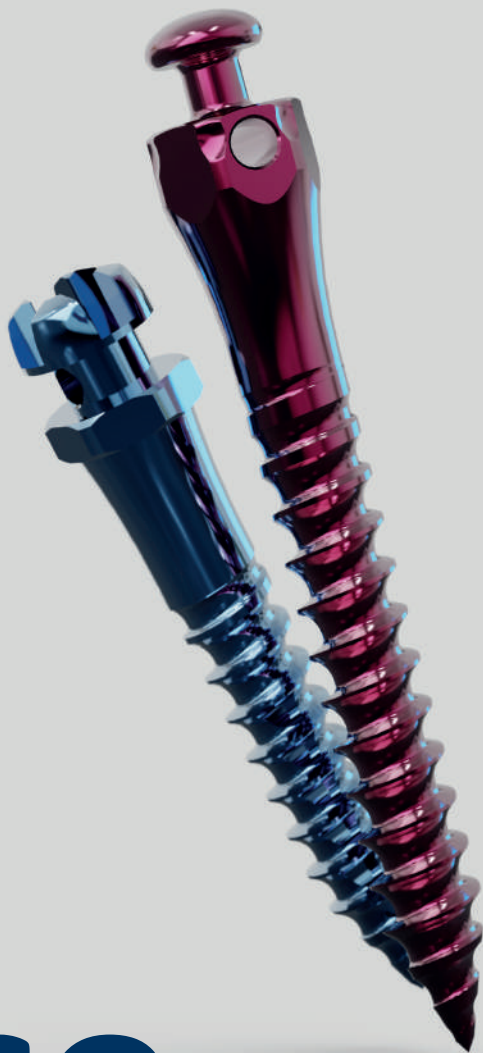
## CHIRURGIE MINI-INVASIVE

- Protocole de fraisage réduit.
- Phase chirurgicale unique, transmuqueuse.
- Période postopératoire généralement asymptomatique.
- Pas de seconde chirurgie.
- Diamètre réduit permettant l'implantation dans les sections édentées M-D limitées.

## SIMPLICITÉ PROTHÉTIQUE

- Pilier droit, meulable, à fonction immédiate pour faciliter la prise d'empreinte.
- Absence de vis de serrage.

# Implants dentaires



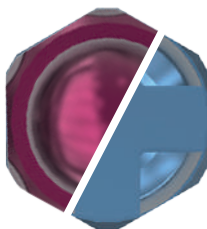
**DSQ**

Fabriqués en  
**titane de grade 5 ELI**  
(Extra Low Interstitials)

**Titane**  
de grade 5  
**ELI**



Corps conique avec  
spire autotaraudante



Base hexagonale de  
2,50 mm



Pointe  
auto perforante



## IMPORTANT

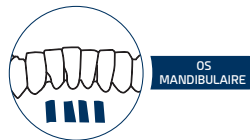
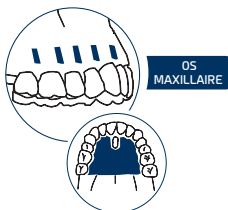
Veillez consulter le catalogue spécifique de cet implant pour de plus amples informations et des recommandations d'utilisation.

## DSQ CR

### ZONE DE RÉTIION

- Tête ronde empêchant la lacération des tissus.
- Fente pour la rétention d'accessoires orthodontiques.
- Trou de rétention de 0,70 mm pour l'utilisation de fils et de ligatures.
- Col transmuqueux de 1,00 mm ou 2,50 mm.

UTILISATION INTRA-ALVÉOLAIRE ■ ZONE LA PLUS FRÉQUENTE

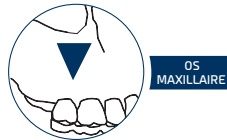


## DSQ ST

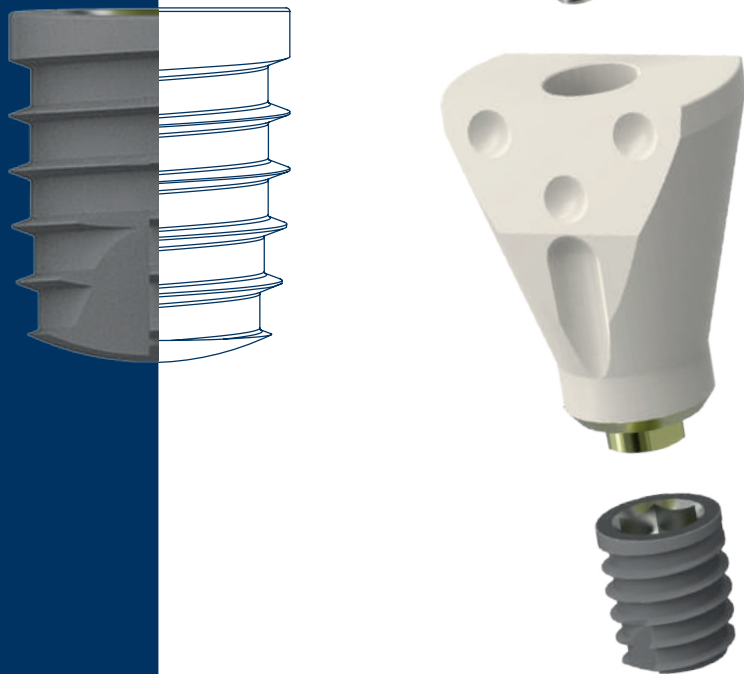
### ZONE DE RÉTIION

- Tête de type bouton empêchant la lacération des tissus.
- Zone de rétention pour l'utilisation d'accessoires orthodontiques.
- Trou de rétention de 0,70 mm pour l'utilisation de fils et de ligatures.
- Col transmuqueux de 3,00 mm.

UTILISATION EXTRA-ALVÉOLAIRE ■ ZONE LA PLUS FRÉQUENTE



# Implants dentaires



Di<sup>2</sup>igital<sup>®</sup>  
Arch

Système d'empreinte numérique  
par le Dr Luis Cuadrado de Vicente



Conçu principalement pour les procédures de mise en charge immédiate avec un scanner intra-oral, dans le but de copier ou de recréer la situation antérieure ou initiale du patient. Le système permet de superposer tous les fichiers contenant le scanbody i<sup>2</sup> dans la même position spatiale et d'obtenir un nouveau processus, tant sur le plan clinique que dans le processus de conception CFAO, plus rapide, plus facile et plus précis, tant sur le plan fonctionnel qu'esthétique.

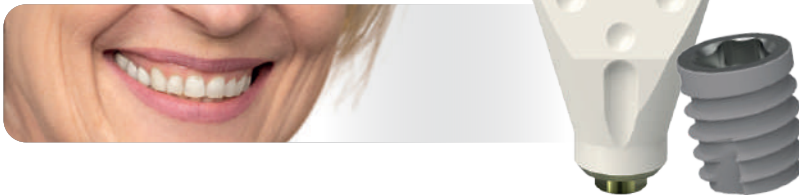
**IMPORTANT**

Veuillez consulter le catalogue spécifique de cet implant pour de plus amples informations et des recommandations d'utilisation.

## Système Di<sup>2</sup>gital<sup>o</sup> 1.0 Arch



## Système Di<sup>2</sup>gital<sup>o</sup> 2.0 Arch





## Attachements analogiques et numériques pour toute la famille d'implants Ziacom.

En gardant à l'esprit toutes les solutions prothétiques sur implants Ziacom, nous avons conçu chaque détail de notre large gamme d'attachements pour offrir aux professionnels dentistes la possibilité de résoudre chaque cas de manière rapide, durable et esthétique. Tous nos attachements sont garantis 15 ans.



Nous disposons :

d'attachements directs sur l'implant et sur nos transépithéliaux Nature, Basic et XDrive (type multiunit) ;

de solutions provisoires, transitoires et définitives, vissées ou scellées, analogiques et CFAO ;

de bibliothèques numériques pour tous nos attachements.

Ziacom est toujours à la pointe de l'innovation avec les meilleurs systèmes, c'est pourquoi nous vous présentons le pilier Nature. Conçu pour façonner le profil d'émergence gingival au diamètre souhaité, quel que soit le diamètre de l'implant posé. Le pilier Nature est anodisé en deux sections, pour la zone gingivale en jaune et pour la zone filetée en différentes couleurs, qui indiquent le diamètre d'ouverture final du profil d'émergence sélectionné. Soit rose pour  $\varnothing$  3,40, jaune pour  $\varnothing$  3,90 et bleu pour  $\varnothing$  4,40.



Éléments complémentaires

Kit d'extraction X1



**X1**

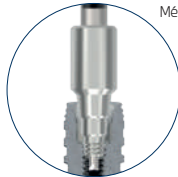
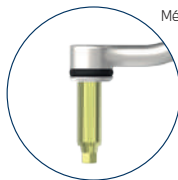
# Système d'extraction de vis

# X1

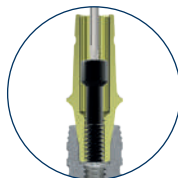
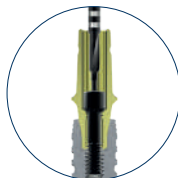
## IMPORTANT

Veillez consulter le catalogue spécifique de cet implant pour de plus amples informations et des recommandations d'utilisation.

Fracture produite à l'intérieur du filetage femelle de la connexion ou à une hauteur supérieure.



Méthode en cas de dommages sur la connexion de la tête de la vis



# Cassettes chirurgicales



# Disposition et précision chirurgicale

## IMPORTANT

Veillez consulter le catalogue spécifique de l'implant pour de plus amples informations et des recommandations d'utilisation.



Découvrez toutes les cassettes chirurgicales ou prothétiques mises au point par **Ziacom**®

Exclusives à chaque système d'implants.

# Ziacom<sup>®</sup> 3D

## Chirurgie guidée





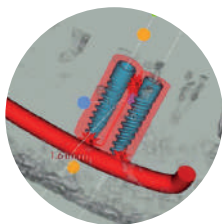
# Interventions prévisibles, sûres et efficaces

# GALAXY 3D

Grâce à notre système de simulation chirurgicale, le chirurgien peut prévoir et anticiper les incidents éventuels, garantissant ainsi une intervention sûre, rapide et confortable pour le patient.

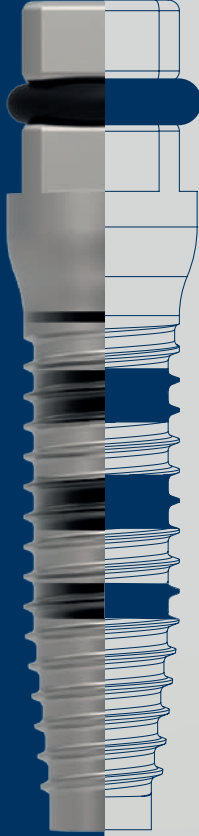
## IMPORTANT

Veillez consulter le catalogue spécifique du système pour de plus amples informations et des recommandations d'utilisation.



Découvrez tous les systèmes disponibles mis au point par **Ziacom®** et ceux sur lesquels nous sommes en train de travailler pour étendre les solutions aux cas cliniques qui peuvent se présenter.

# Kit d'expanseurs



L'utilisation du Kit d'expandeurs **Ziacom**<sup>®</sup> est indiquée pour augmenter le volume et la qualité de l'os par l'expansion des corticales osseuses (split-crest) ou la compression de l'os médullaire de faible densité.

## Caractéristiques générales des expandeurs osseux



La pointe de l'expandeur est de 2 mm



Tête compatible avec clé à cliquet de 4 x 4 mm



Pointe atraumatique



- Longueur de la partie active de 14,5 mm.
- Conception filetée.
- Forme optimisée.
- Expandeur avec marquage laser.

Grâce à la morphologie de nos expandeurs, à leurs diverses tailles, configurations et conception caractéristique par marquage laser, le Kit d'expandeurs de Ziacom est l'un des meilleurs alliés du chirurgien.

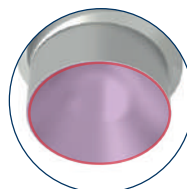
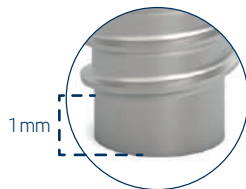


### IMPORTANT

Veillez consulter le catalogue spécifique de cet implant pour de plus amples informations et des recommandations d'utilisation.

## Caractéristiques spécifiques

La pointe de l'expandeur osseux n° 1 est de forme conique, ce qui facilite l'insertion de l'expandeur.



1 mm

L'expandeur osseux sinusale n° 7 de **Ziacom**<sup>®</sup> est conçu pour comprimer le tissu osseux entourant la membrane sinusienne, créant ainsi un espace suffisant pour la mise en place d'implants plus longs.



# Régénératif

## Pins de fixation



### Pin de fixation **ZS1**

Les pins de fixation ZS1 Ziasure de Ziacom® ont été conçus pour être utilisés dans le cadre de la régénération osseuse guidée (ROG). Leur fonction principale est la fixation des membranes résorbables et non résorbables.

Deux tailles de longueur sont disponibles : 3,30 mm en anodisé jaune et 5,50 mm en bleu.



### Vis courte de fixation osseuse **ZS2**

Les vis de fixation ZS2 Ziasure de Ziacom® sont conçues pour être utilisées dans les procédures de régénération osseuse guidée (ROG) comme dispositifs de fixation et d'immobilisation des greffons osseux ou de tissus mous, les membranes résorbables et non résorbables.



# Régénératif

## Feuilles de titane



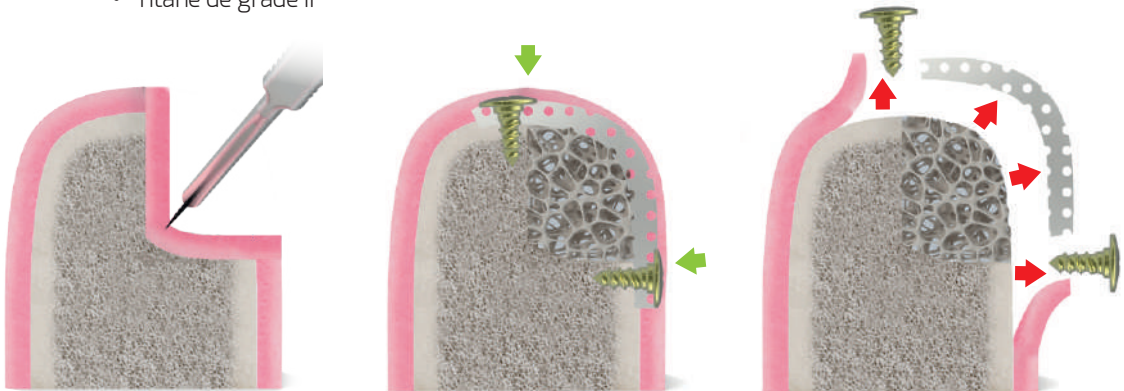
## Zs3

La feuille de titane perforée ZS3 est conçue pour être utilisée comme dispositif de barrière physique dans les procédures de régénération osseuse guidée, en particulier dans les régénérations verticales et horizontales. Sa conception permet une adaptation facile au site chirurgical et garantit la stabilité du caillot sanguin et du substitut osseux, ce qui permet d'obtenir d'excellents résultats cliniques.



### Caractéristiques

- Épaisseur de 0,12 mm
- Titane de grade II





A Ziacom Group Company

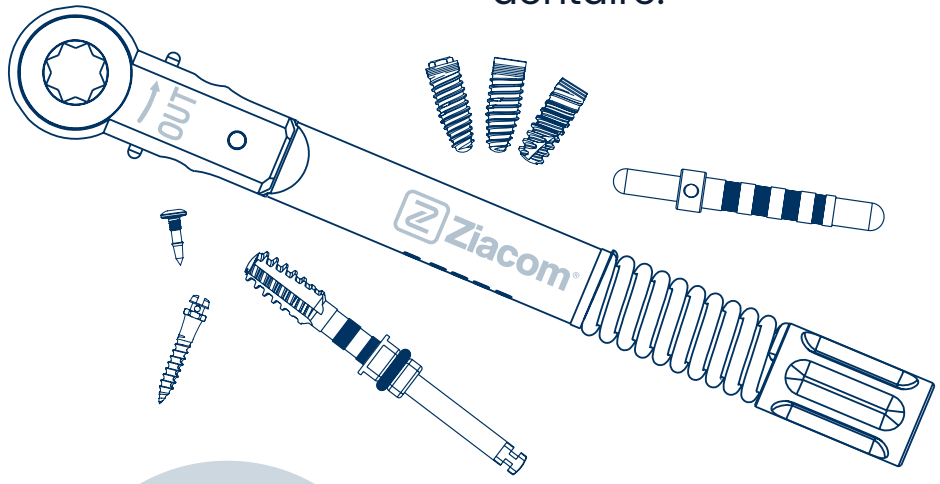






ZiacomGroup

20 ans de **technologie** et **d'innovation** dans le secteur dentaire.



www.ziacom.com



Veillez consulter les conditions générales de vente mises à jour sur notre site web [www.ziacom.com](http://www.ziacom.com).

Veillez vous référer à la disponibilité de chaque produit par pays.

Tous droits réservés. Aucune partie de cette documentation ne saurait être reproduite, stockée sur un support ou un système de reproduction, ni transmise sous quelque forme ou par quelque moyen que ce soit, électronique, mécanique, par photocopie, enregistrement ou autre, non couvert par le présent document, sans l'autorisation du titulaire des droits de la marque, de publication et d'impression. Ziacom® est une marque déposée de Ziacom Medical SL.

Veillez consulter la dernière version disponible des catalogues sur le site [www.ziacom.com](http://www.ziacom.com)

Together  
for **patient's**  
**well-being**

around the world



FR | FRANÇAIS

