



# Portfólio



Na Ziacom® trabalhamos há mais de 20 anos para a saúde oral e para o bem-estar dos pacientes em todo o Mundo através da concepção e fabrico de soluções inovadoras em implantes dentários, componentes protéticos, instrumentos cirúrgicos e biomateriais de máxima qualidade.



## Together for **health**

---

O compromisso com a qualidade e a inovação fazem parte dos valores e da essência da **Ziacom**. Aplicamos tecnologia avançada em todas as fases do ciclo de produção, desde a sua concepção e fabrico até aos processos de verificação, limpeza e embalagem.

A Ziacom Medical SL é licenciada como fabricante de dispositivos médicos e tem a autorização de comercialização da AEMPS 6425-PS (Agência Espanhola do Medicamento e Produtos Sanitários) e o nosso sistema de gestão de qualidade é certificado de acordo com os requisitos das normas UNE-EN-ISO 9001:2015 e UNE-EN-ISO 13485:2018, cumprindo os requisitos da GMP 21CFR 820.

Para oferecer a máxima qualidade e compromisso, todos os nossos implantes têm garantia vitalícia.



# Titânio Zitium®

Os implantes da **Ziacom®** são fabricados em titânio de grau 4 **Zitium®** de extra alta tensão e titânio de grau 5 ELI, o que lhes confere uma melhoria substancial no seu limite elástico e propriedades mecânicas.

Graças ao titânio **Zitium®** os nossos implantes mantêm a conformidade com os requisitos das normas ASTM F67 e ISO 5832-3. Os implantes Ziacom® são esterilizados por radiação com Raios Beta a 25 kGy, exceto os implantes ortodônticos DSQ que são comercializados **não estéreis**.



FDA Approved\*

\*Consulte os modelos aprovados

## IMPORTANTE

Todos os nossos produtos cumprem os requisitos do Regulamento 745/2017, o que nos permitiu obter a marcação CE com o organismo notificado 0051.



## Inovação e formação contínua

A nossa equipa de I+D+i trabalha diariamente num processo de investigação e inovação para a melhoria contínua dos nossos sistemas e produtos de vanguarda com o objetivo de oferecer as melhores soluções para o bem-estar de todos os pacientes.

Apostamos na investigação e na formação contínua como forma de prestar apoio científico ao setor da medicina dentária e apoiar os jovens profissionais. Por esta razão, colaboramos com centros de formação, universidades e sociedades científicas criando um ambiente didático prático e especializado para potenciar os seus conhecimentos, as suas competências e o seu crescimento pessoal. Além disso, nas nossas instalações dispomos de espaços específicos para a formação, "hands-on" e equipamento de formação avançado.



## Ziacom® no Mundo

---

A nossa vocação é levar a saúde oral aos pacientes de todo o Mundo. Contamos com um sólido **plano de crescimento e expansão internacional** para incrementar a presença da Ziacom internacionalmente nas **áreas já consolidadas**, bem como, avançar em outras áreas de **crescimento**.

Para isso, oferecemos aos nossos **parceiros internacionais** uma relação de **confiança e colaboração**, adaptando-nos às suas **necessidades locais** com soluções adaptadas a cada mercado.

Somos rigorosos no cumprimento dos requisitos específicos de **qualidade, regulamentares e legais de cada país**, tanto para os processos de registo como de distribuição dos nossos produtos, contamos com as **certificações específicas** de cada um dos territórios onde atuamos.





## Sede central

### Ziacom Medical

Madrid - ESPANHA  
Calle Búhos, 2 - 28320 Pinto  
☎ +34 91 723 33 06

## Filiais

### Ziacom Lusobionic

Av. Miguel Bombarda, 36 - 5° B  
1050 -165 - Lisboa -  
PORTUGAL  
☎ +351 215 850 209

### Ziacom Medical USA LLC

Miami - EUA  
333 S.E. 2nd Avenue, Suite 2000  
Miami, FL 33131 - EUA  
☎ +1(786) 224 - 0089

### Ziacom ITS

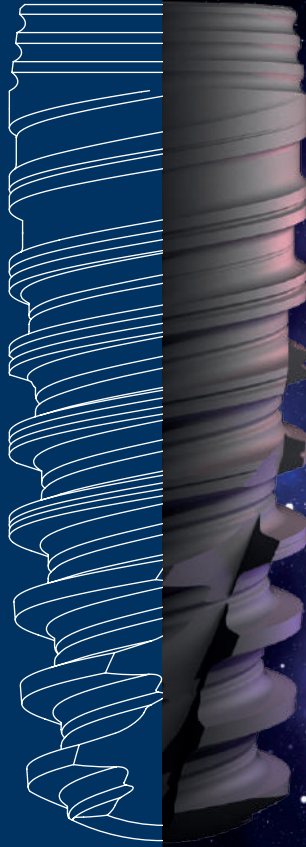
Viale del Lavoro, 14  
35010 Vigonza  
Padova - ITÁLIA  
☎ +39 049 603310

### Ziacom Safe implant

Av. Iñaquito, Edifício Metropolitan,  
Oficina 304  
170507, Quito - EQUADOR  
☎ +593 96 368 0879

Pode consultar a lista atualizada de distribuidores ZiacomGroup em [www.ziacomgroup.com](http://www.ziacomgroup.com) no separador expansão internacional e pode entrar em contacto com o nosso departamento de Exportação no seguinte endereço de e-mail: [export@ziacom.com](mailto:export@ziacom.com)

# Implantes dentários



**GALAXY**



# Implante de conexão cônica

# GALAXY

## IMPORTANTE

Para mais informações e recomendações de uso deste implante consultar o catálogo específico.



Espira dupla



Conexão cônica de 11° com duplo hexágono interno.



Ápice ativo



## NOTA

A embalagem pode variar consoante o tratamento de superfície.

Plataforma disponível

RP

Tratamento de superfície

**Titan**sure  
**Titan**sure  
Active

Fabricado em  
Titânio grau 4

**ziTium**®

## CONEXÃO

- Plataforma única para todos os diâmetros.
- Platform Switch.

## ZONA CORTICAL

- Micro-anéis.
- Macro-desenho cortical de cone invertido.

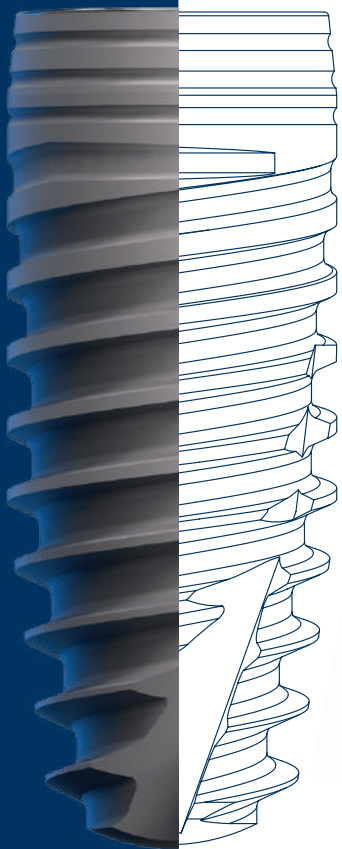
## CORPO CÓNICO

- Espira dupla.
- Geometria variável:
  - » Coronal - espira trapezoidal grossa.
  - » Meio - espira trapezoidal mais fina.
  - » Apical - espira em V.

## ÁPICE

- Aberturas apicais oblíquas.
- Ápice ativo auto-roscante.
- Ápice arredondado atraumático.

# Implantes dentários



ZM10

# Implante de conexão cônica

# ZM10

## IMPORTANTE

Para mais informações e recomendações de uso deste implante consultar o catálogo específico.



Espira dupla



Conexão cônica de 11° com duplo hexágono interno.



Ápice ativo



### NOTA

A embalagem pode variar consoante o tratamento de superfície.

Plataforma disponível

RP

Tratamento de superfície

**Titan**sure  
**Titan**sure  
Active

Fabricado em  
Titânio grau 4

**ZiTium**®

## CONEXÃO

- Plataforma única para todos os diâmetros.
- Platform Switch.

## ZONA CORTICAL

- Micro-anéis.
- Macro-desenho cortical de cone invertido.

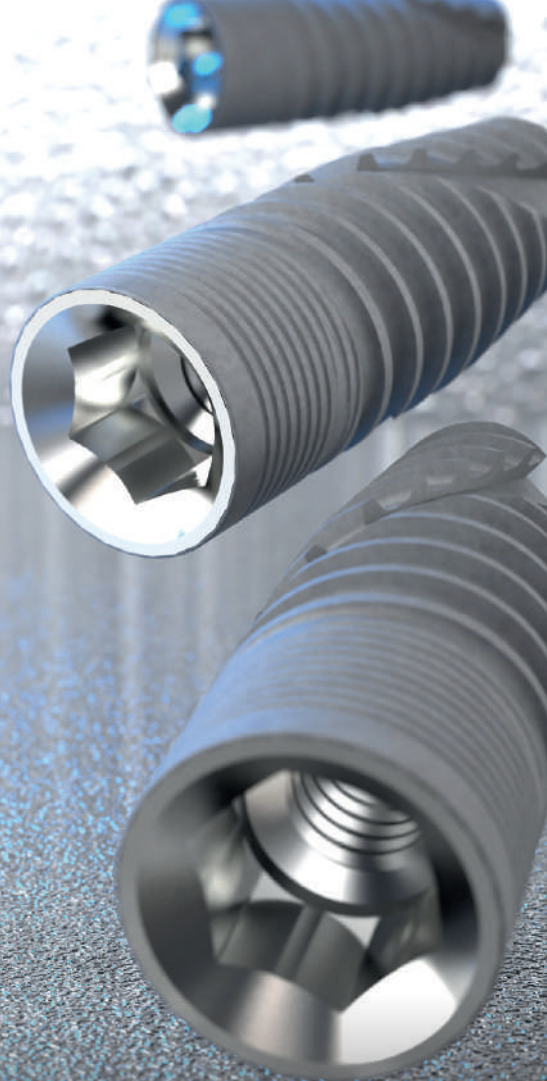
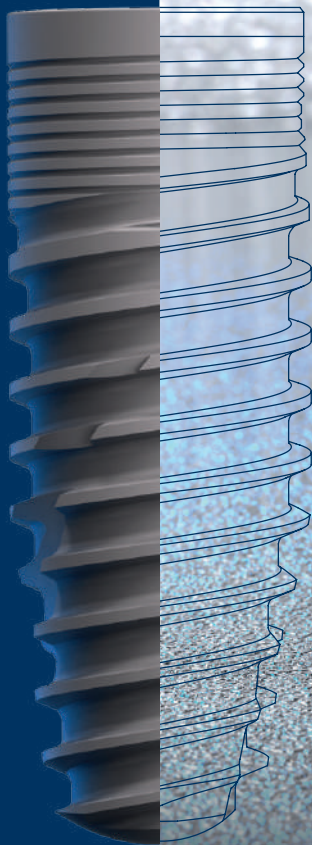
## CORPO CÓNICO

- Espira dupla.
- Geometria variável:
  - » Coronal - espira trapezoidal grossa.
  - » Meio - espira trapezoidal mais fina.
  - » Apical - espira em V.

## ÁPICE

- Aberturas apicais oblíquas.
- Ápice ativo auto-roscante.
- Ápice arredondado atraumático.

# Implantes dentários



ZiNiC<sup>®</sup>MTX

# Implante de conexão hexagonal interna

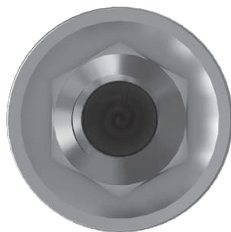
# ZINIC<sup>®</sup>MTX

## IMPORTANTE

Para mais informações e recomendações de uso deste implante consultar o catálogo específico.



Espira dupla



Conexão  
hexágono interno



Ápice ativo



## NOTA

A embalagem pode variar consoante o tratamento de superfície.

Plataforma disponível

NP  RP  WP 

Tratamento de superfície

**Titan**sure



Fabricado em  
**Titânio Grau 5 ELI**  
(Extra Low Interstitials)

**Titânio**  
Grado 5  
ELI

## ZONA CORTICAL

- Desenho micro-rosca.
- Extensão micro-rosca.
- Macro-desenho cilíndrico.

## ÁPICE

- Ápice ativo auto-roscante.
- Ápice atraumático.

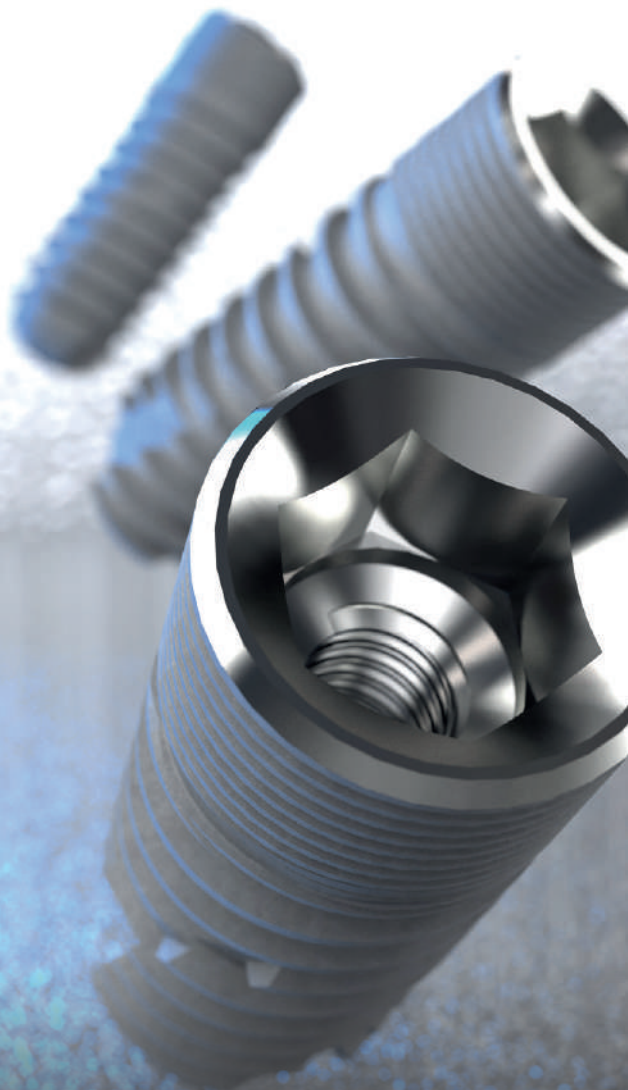
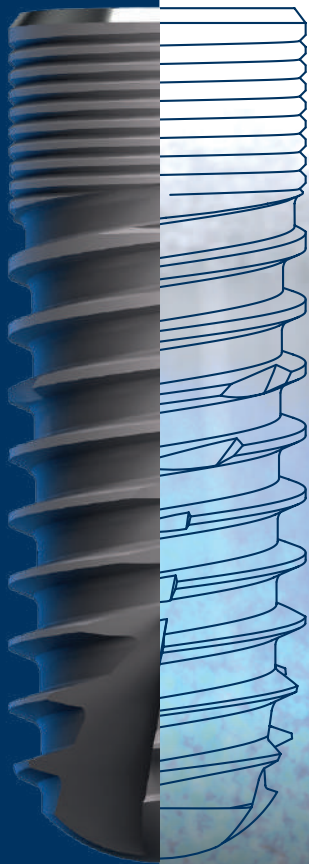
## CORPO

- Espiras ativas de ângulo reduzido.
- Aberturas apicais transversais.
- Morfologia cônica otimizada.

## DESENHO CÓNICO

- Facilita a formação óssea em baixa densidade.
- Indicado para carga imediata.
- Para casos de convergência e/ou colapso apical.

# Implantes dentários



ZiN<sup>i</sup>C<sup>®</sup> SX

# Implante de conexão hexagonal interna

# ZINIC<sup>®</sup> SX

## IMPORTANTE

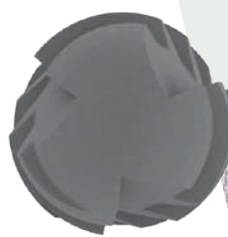
Para mais informações e recomendações de uso deste implante consultar o catálogo específico.



Espira dupla



Conexão  
hexágono interno



Ápice ativo



## NOTA

A embalagem pode variar consoante o tratamento de superfície.

Plataforma disponível

NP  RP  WP 

Tratamento de superfície

**Titan**sure



Fabricado em  
**Titânio Grau 5 ELI**  
(Extra Low Interstitials)

**Titânio**  
Grado 5  
ELI

## ZONA CORTICAL

- Desenho micro-rosca.
- Extensão micro-rosca.
- Macro-desenho cilíndrico.

## ÁPICE

- Ápice ativo auto-roscante.
- Ápice atraumático.

## CORPO

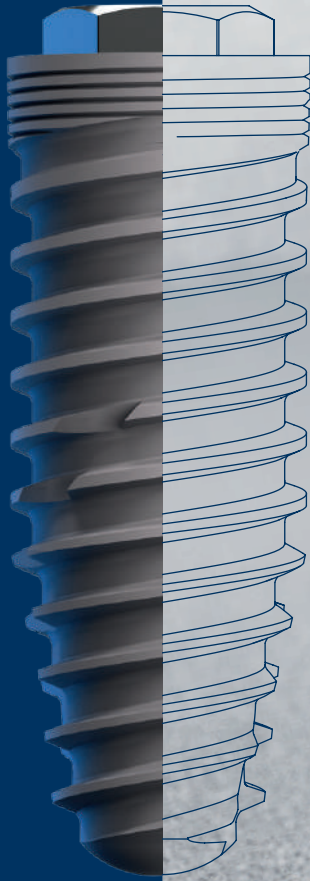
- Espiras ativas de ângulo reduzido.
- Ápice ativo auto-roscante.
- Aberturas apicais transversais.
- Morfologia cilíndrica otimizada.
- Ápice atraumático.

## DESENHO CILÍNDRICO

(Paredes paralelas)

- Menor tempo para a osteointegração.
- Estabilidade primária muito segura.
- Indicado para tratamentos planeados em 2 etapas.

# Implantes dentários



ZM1



# Implante de conexão hexagonal externa

# ZM1

## IMPORTANTE

Para mais informações e recomendações de uso deste implante consultar o catálogo específico.



Espira dupla



Conexão de hexágono externo



Ápice ativo



## NOTA

A embalagem pode variar consoante o tratamento de superfície.

Plataforma disponível

NP  RP  WP 

Tratamento de superfície

**Titan**sure



Fabricado em  
**Titânio grau 4**

**ZiTium**<sup>®</sup>

## CONEXÃO

- Conexão hexagonal externa.

## ZONA CORTICAL

- Desenho micro-rosca.
- Extensão micro-rosca.
- Macro-desenho híbrido.

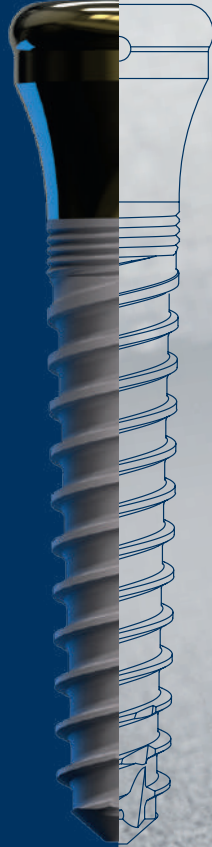
## CORPO

- Espiras ativas de ângulo reduzido.
- Ápice ativo auto-roscante.
- Aberturas apicais transversais.
- Morfologia cônica otimizada.
- Ápice atraumático.

## DESENHO CÔNICO

- Facilita a formação óssea em baixa densidade.
- Indicado para carga imediata.
- Para casos de convergência e/ou colapso apical.

# Implantes dentários



ZMK

# Implante monobloco Kirator

# ZMK

## IMPORTANTE

Para mais informações e recomendações de uso deste implante consultar o catálogo específico.



Espira dupla



Conexão Kirator  
(Tipo locator)



Ápice ativo



## NOTA

A embalagem pode variar consoante o tratamento de superfície.

Plataforma disponível

**Kirator** (Tipo locator)

Tratamento de superfície

**Titan**sure



Fabricado em  
**Titânio grau 4**

**ziTium**<sup>®</sup>

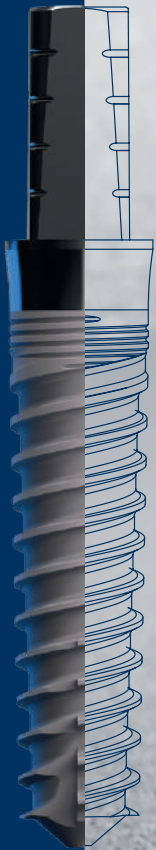
## CIRURGIA MINIMAMENTE INVASIVA

- Protocolo de fresagem reduzido.
- Uma única fase cirúrgica, transmucosa.
- Pós-operatório normalmente assintomático.
- Sem segunda cirurgia.
- Diâmetro reduzido que permite a implantação em maxilares com dimensões limitadas.

## SIMPLICIDADE PROTÉTICA

- Zona coronal com morfologia Kirator (Tipo locator) para sobredentaduras (não inclui pack de processamento).
- Sem parafusos de componentes protéticos.

# Implantes dentários



ZMR

# Implante monobloco

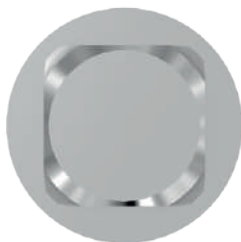
# ZMR · ZMRs

## IMPORTANTE

Para mais informações e recomendações de uso deste implante consultar o catálogo específico.



Espira dupla



Conexão protética  
de pilar reto



Ápice ativo



## NOTA

A embalagem pode variar consoante o tratamento de superfície.

Plataforma disponível

**Pilar reto**

Tratamento de superfície

**Titan<sup>sure</sup>**



Fabricado em  
Titânio grau 4

**ZiTium®**

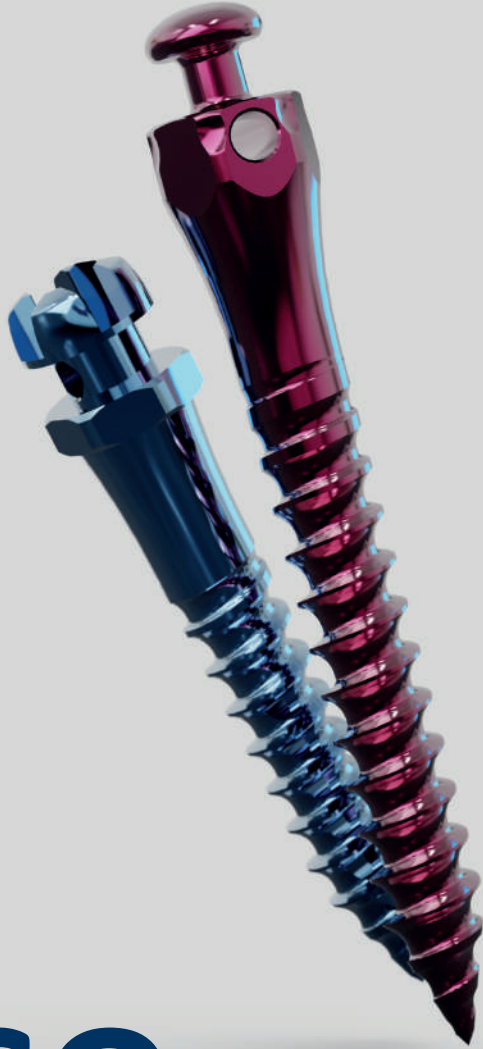
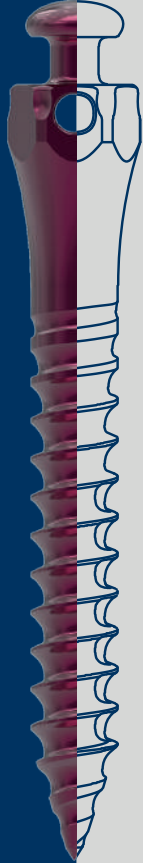
## CIRURGIA MINIMAMENTE INVASIVA

- Protocolo de fresagem reduzido.
- Uma única fase cirúrgica, transmucosa.
- Pós-operatório normalmente assintomático.
- Sem segunda cirurgia.
- Diâmetro reduzido que permite a implantação em segmentos edêntulos M-D limitados.

## SIMPLICIDADE PROTÉTICA

- Pilar reto talhável de função imediata que facilita a toma de impressão.
- Sem parafusos de componentes protéticos.

# Implantes dentários



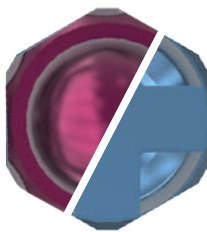
DSQ

Fabricado em  
**Titânio Grau 5 ELI**  
(Extra Low Interstitials)

**Titânio**  
Grado 5  
ELI



Corpo cônico com  
espira auto-roscante.



Base hexagonal  
de 2,50 mm



Ponta  
autoperfurante



## IMPORTANTE

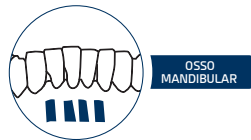
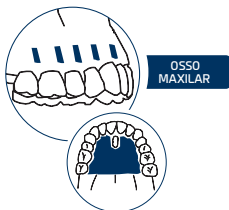
Para mais informações e recomendações de uso deste implante consultar o catálogo específico.

## DSQ CR

### ZONA RETENTIVA

- Cabeça redonda que evita a laceração dos tecidos.
- Slot para retenção de acessórios ortodônticos.
- Orifício de retenção de 0,70 mm para o uso de fios e ligaduras.
- Perfil transmucoso de 1,00 mm ou 2,50 mm.

USO INTRA-ALVEOLAR ■ ÁREA MAIS FREQUENTE



## DSQ ST

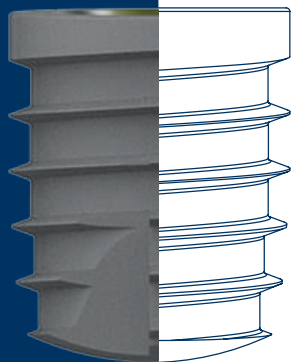
### ZONA RETENTIVA

- Cabeça tipo botão que evita a laceração dos tecidos.
- Zona retentiva para utilização de acessórios ortodônticos.
- Orifício de retenção de 0,70 mm para o uso de fios e ligaduras.
- Perfil transmucoso de 3,00 mm.

USO EXTRA-ALVEOLAR ■ ÁREA MAIS FREQUENTE



# Implantes dentários



Di<sup>2</sup>igital<sup>®</sup>  
Arch

Sistema de impressão digital  
by Dr. Luis Cuadrado de Vicente



Concebido fundamentalmente para procedimentos de carga imediata com um scanner intraoral, com a finalidade de copiar ou recriar a situação anterior ou de início do paciente. Este sistema permite a sobreposição de todos os ficheiros que contenham o Scanbody i<sup>2</sup> na mesma posição espacial e obter um fluxo de trabalho novo, quer a nível clínico, quer no processo de desenho CAD-CAM. Mais rápido, fácil e preciso, tanto a nível funcional como estético.

**IMPORTANTE**

Para mais informações e recomendações de uso deste implante consultar o catálogo específico.

## Sistema Di<sup>2</sup>igital<sup>o</sup> 1.0 Arch



## Sistema Di<sup>2</sup>igital<sup>o</sup> 2.0 Arch





## Componentes analógicos e digitais para toda a família de implantes Ziacom.

Para todas as soluções protéticas sobre implantes Ziacom, concebemos cada detalhe da nossa vasta gama de componentes protéticos para proporcionar aos profissionais de medicina dentária a possibilidade de resolver cada caso de forma individual, duradoura e estética. Todos os nossos componentes têm 15 anos de garantia.



Disponos de:

Componentes diretos ao implante e para os nossos transepiteliais Nature, Basic e XDrive (também conhecido como Multi-Unit).

Soluções provisórias, de transição e definitivas, tanto aparafusadas como cimentadas, analógicas e CAD CAM.

Bibliotecas digitais para todos os nossos componentes.

A Ziacom tem como objetivo estar na vanguarda da inovação e a inovar com os melhores sistemas, por isso apresentamos o pilar **Nature**. Concebido para moldar o perfil de emergência gengival ao diâmetro pretendido, independentemente do diâmetro do implante colocado. O pilar Nature é anodizado em 2 secções, para a zona gengival em amarelo e para a zona roscada em cores diferentes, que indicam o diâmetro de abertura final do perfil de emergência selecionado. Rosa para Ø3,40, amarelo para Ø3,90 e azul para Ø4,40.



# Elementos complementares

## Kit de extração X1



**X1**

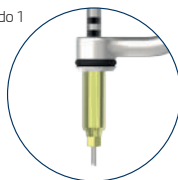
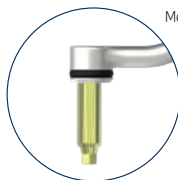
# Sistema de extração de parafusos

# X1

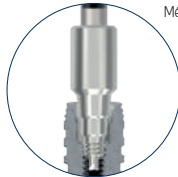
## IMPORTANTE

Consulte o catálogo específico deste implante para obter mais informação e recomendações de utilização.

Fratura no interior da rosca fêmea da ligação ou a uma altura superior.

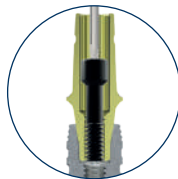
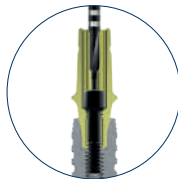


Método 1



Método 2

Método em casos de danos na conexão da cabeça do parafuso



# Caixas cirúrgicas



## Disposição e precisão cirúrgica

---



Descubra todas as caixas cirúrgicas ou protéticas desenvolvidas pela **Ziacom**®

Exclusivas para cada sistema de implantes.

# Ziacom<sup>®</sup> 3D

## Cirurgia guiada





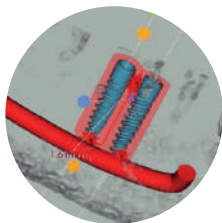
## Intervenções previsíveis, seguras e eficientes

# GALAXY 3D

Graças ao nosso sistema de simulação cirúrgica, o cirurgião pode prever e antecipar possíveis incidentes, garantindo assim uma intervenção segura, rápida e confortável para o paciente.

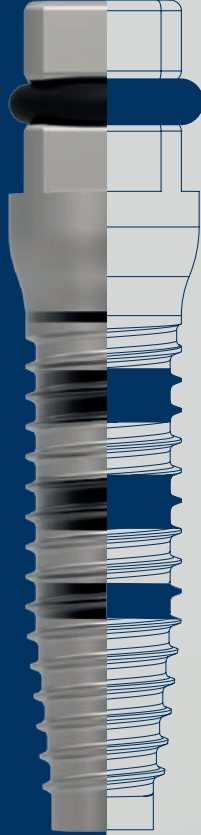
### IMPORTANTE

Consulte o catálogo específico do sistema para obter mais informações e recomendações de utilização.



Descubra todos os sistemas disponíveis desenvolvidos pela **Ziacom**® e os próximos em que estamos a trabalhar para ampliar as soluções para os casos clínicos que possam surgir.

# Kit de Expansores



O uso do Kit de Expansores **Ziacom**<sup>®</sup>, está indicado para aumentar o volume e a qualidade óssea mediante a expansão das corticais ósseas ("split-crest") ou a compressão do osso medular de baixa densidade.

## Características gerais dos expansores ósseos



A ponta do expansor tem 2 mm



Cabeça compatível com chave de torque 4x4 mm



Ponta atraumática

- Comprimento de parte ativa de 14,5 mm.
- Forma otimizada.
- Desenho roscado.
- Expansor com marcação laser.

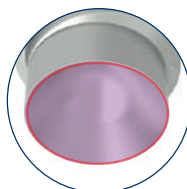
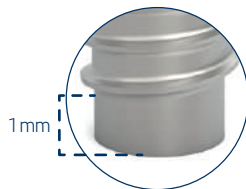
A morfologia dos nossos expansores, a sua grande diversidade de tamanhos, as suas tipologias e o seu desenho diferenciador mediante marcação a laser fazem do Kit de Expansores Ziacom um dos melhores aliados do cirurgião.

### IMPORTANTE

Consulte o catálogo específico deste implante para obter mais informação e recomendações de utilização.

## Características específicas

A ponta do expansor ósseo N.º 1 tem uma forma cônica que facilita a inserção do mesmo.



1 mm

O expansor ósseo sinusal N.º 7 da **Ziacom**<sup>®</sup> está desenhado para comprimir o tecido ósseo que rodeia a membrana sinusal, criando espaço suficiente para a colocação de implantes de maior comprimento.



# Regenerativo

## Pins de fixação



### Pin de fixação **ZS1**

Os pins de fixação ZS1 Ziasure da Ziacom® foram desenvolvidos para serem utilizados em processos de regeneração óssea guiada (ROG). A sua principal função é a fixação de membranas, tanto reabsorvíveis como não reabsorvíveis.

Estão disponíveis dois comprimentos: 3,30 mm em anodizado amarelo e 5,50 mm em azul.



### Parafuso curto de fixação óssea **ZS2**

Os parafusos de fixação ZS2 Ziasure da Ziacom® foram concebidos para serem utilizados em procedimentos de regeneração óssea guiada (ROG) como dispositivos de fixação e imobilização de enxertos ósseos ou de tecido mole, membranas reabsorvíveis e não reabsorvíveis.



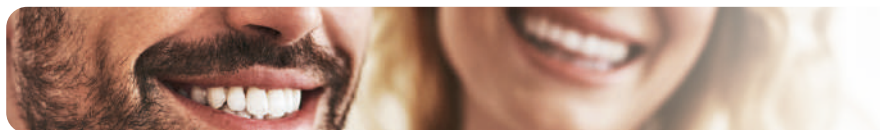
# Regenerativo

## Malhas de titânio



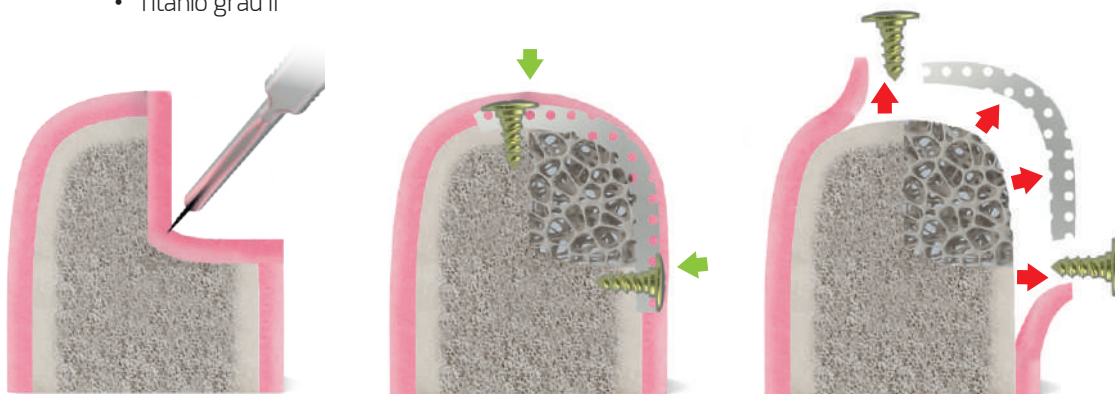
## Zs3

A malha de titânio perfurada ZS3 é concebida para ser utilizada como dispositivo de barreira física em procedimentos de regeneração óssea guiada, especialmente em regenerações verticais e horizontais. A sua conceção permite a fácil adaptação ao leito cirúrgico. Além disso, garante a estabilidade do coágulo sanguíneo e do substituto ósseo, obtendo excelentes resultados clínicos.



### Características

- Espessura de 0,12 mm
- Titânio grau II





A Ziacom Group Company





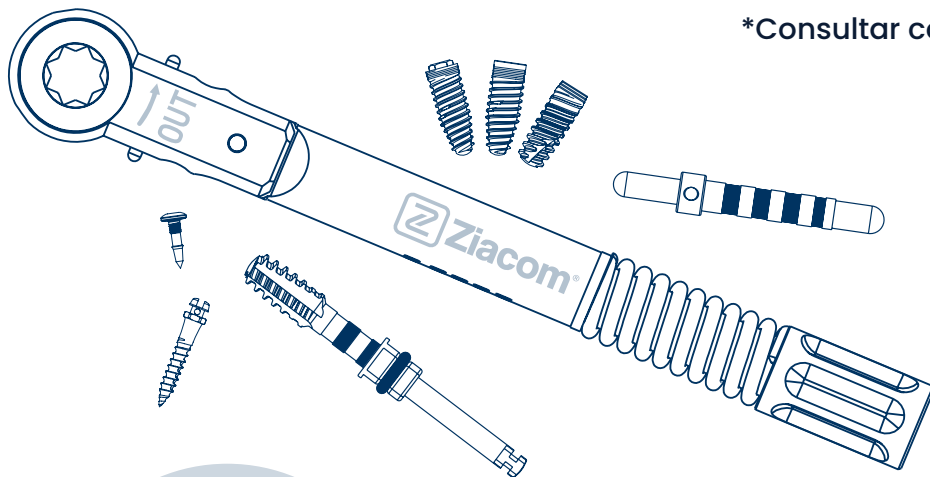
**3%**  
Desconto



**PROMOÇÕES**  
**ONLINE**

**Desconto suplementar**  
de 3%\* **de acordo com**  
**a sua tarifa** de cliente.

\*Consultar condições.



 [shop.ziacom.com](https://shop.ziacom.com)



Consulte as condições gerais de venda atualizadas no nosso *website* [www.ziacom.com](http://www.ziacom.com)

Consulte a disponibilidade de cada produto por país.

Todos os direitos reservados. Nenhuma parte desta documentação pode ser reproduzida, armazenada em qualquer suporte ou sistema de reprodução, ou transmitida sob qualquer forma ou por qualquer meio, eletronicamente, mecanicamente, em fotocópia, gravação ou de qualquer outra forma não contemplada aqui sem a permissão do proprietário dos direitos da marca, edição e impressão. Ziacom® é uma marca registrada da Ziacom Medical SL.

Consulte a última versão disponível dos catálogos em [www.ziacom.com](http://www.ziacom.com)

Together  
for **patient's**  
**well-being**

around the world



PT | PORTUGUÊS



[www.ziacom.com](http://www.ziacom.com)

