

# Caso clínico Clinical Case

# 13

Fase Quirúrgica / Surgical Phase

**Colaboración / Collaboration:**

Dr. Javier Ortega

Clínica Zenith Periodontal Institute - Madrid



- Género: Femenino
- Edad: 72 años
- Tratamiento: Regularización de reborde alveolar y colocación de implantes Zinic®MT para rehabilitación con sobredentadura sobre pilar Kirator®
- Tipo y talla de implante: Zinic®MT ø4\*13mm

- Gender: Female
- Age: 72 years old
- Treatment: Bone ridge regularization and Zinic®MT implants placement for overdenture using Kirator® abutment
- Type and implant size: Zinic®MT ø4\*13mm



**Zinic®**MT



**Z2Plus**

Ortopantomografía  
/ Panoramic Rx

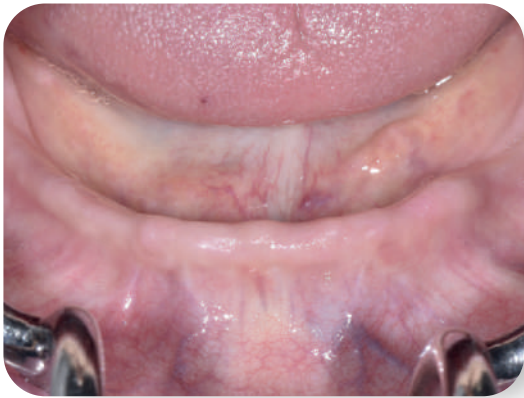
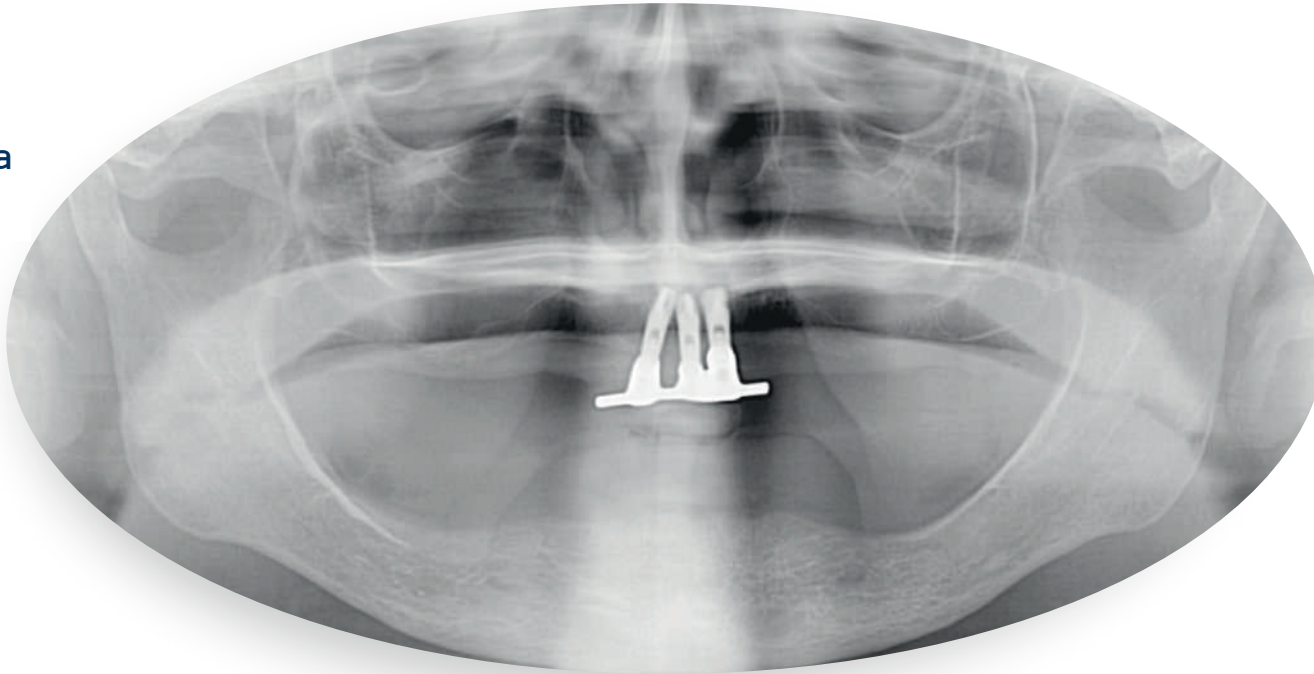
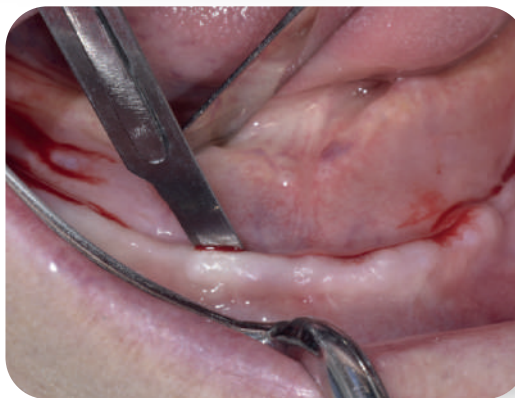
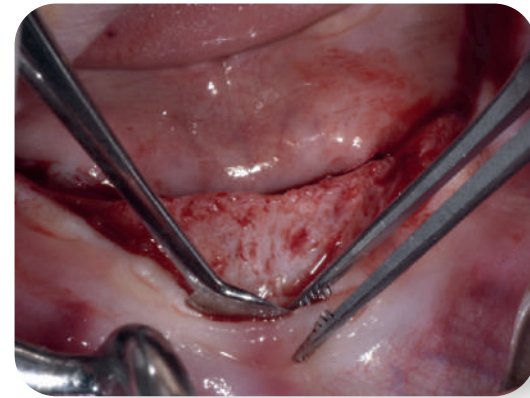


Foto inicial / Initial picture

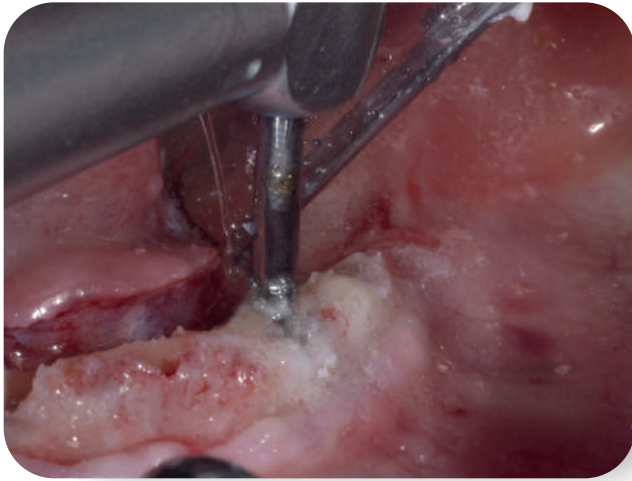


Insición quirúrgica / Surgical cut

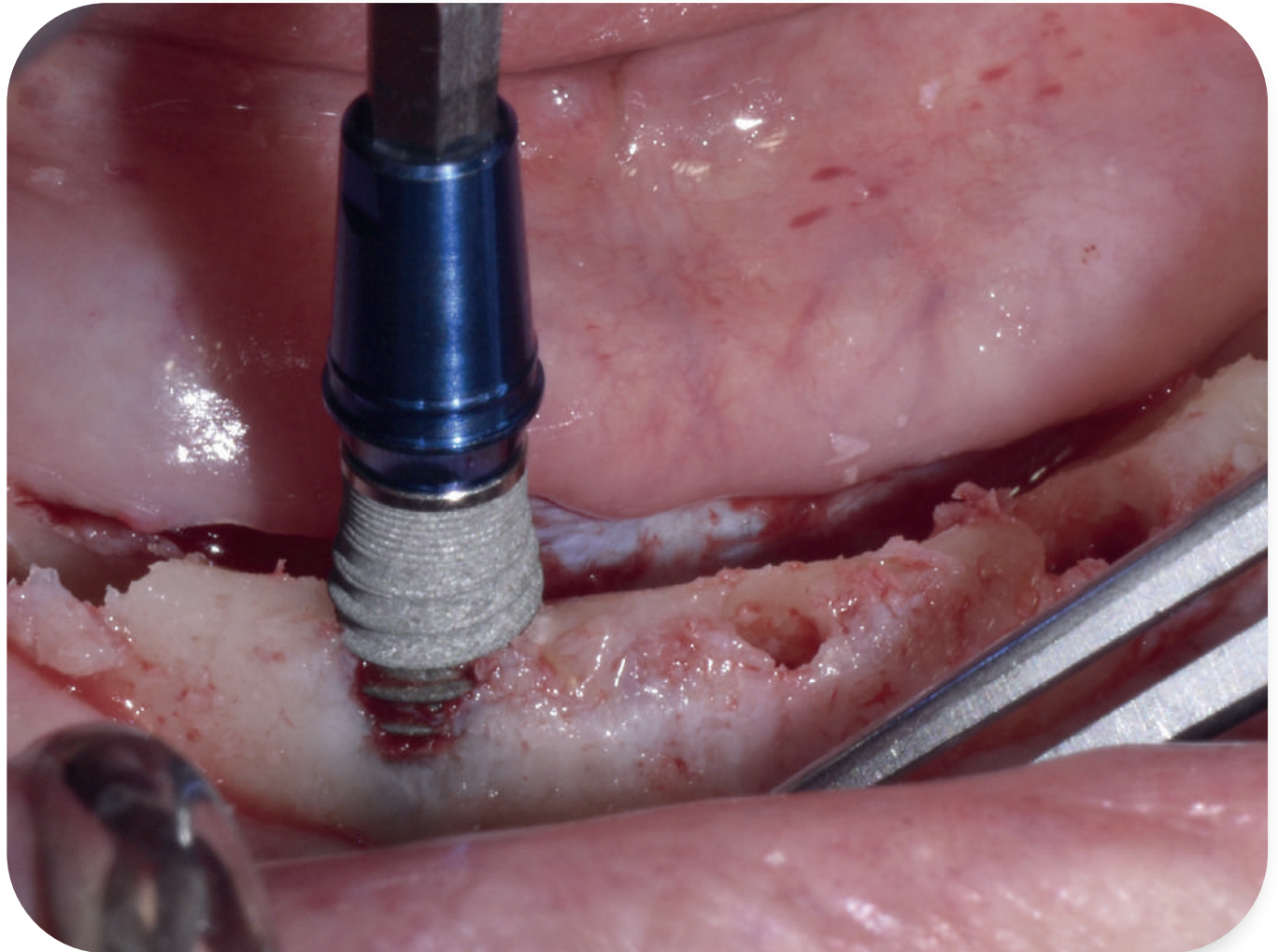


Levantamiento de colgajo  
/ Flap reflection

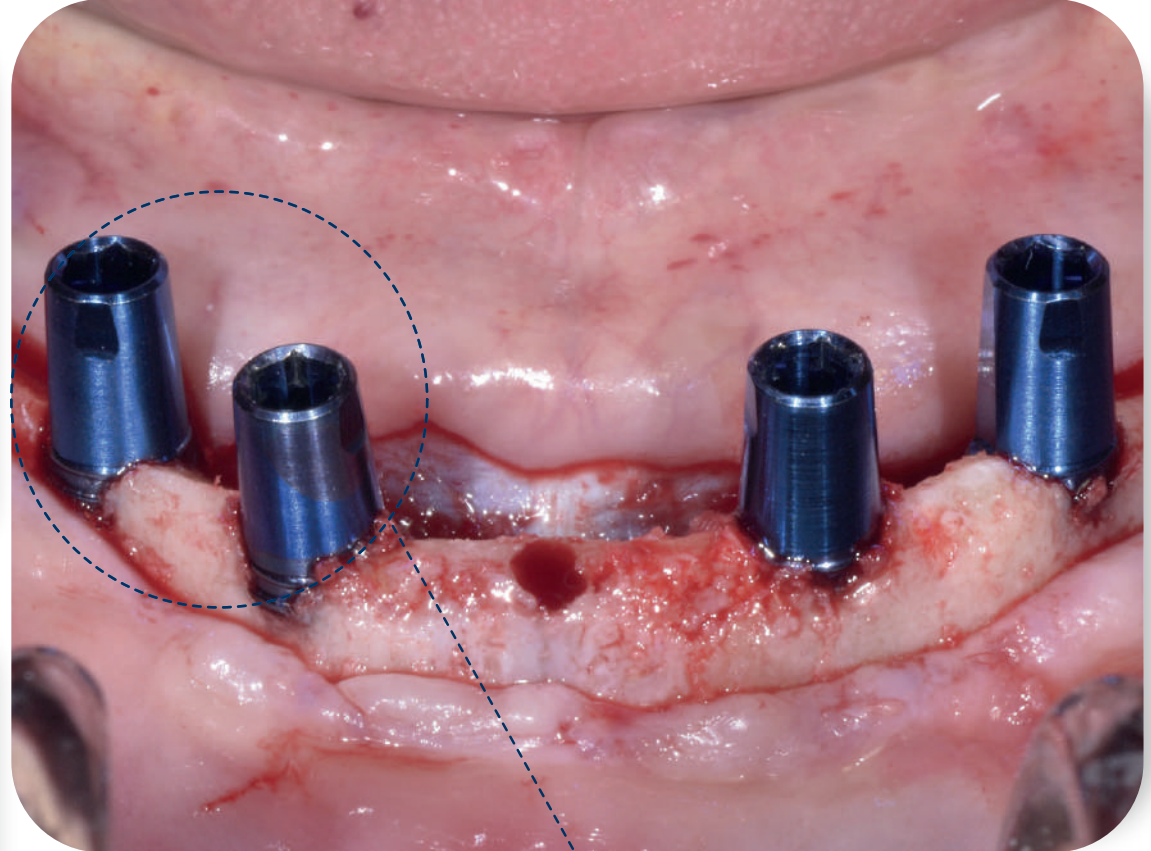
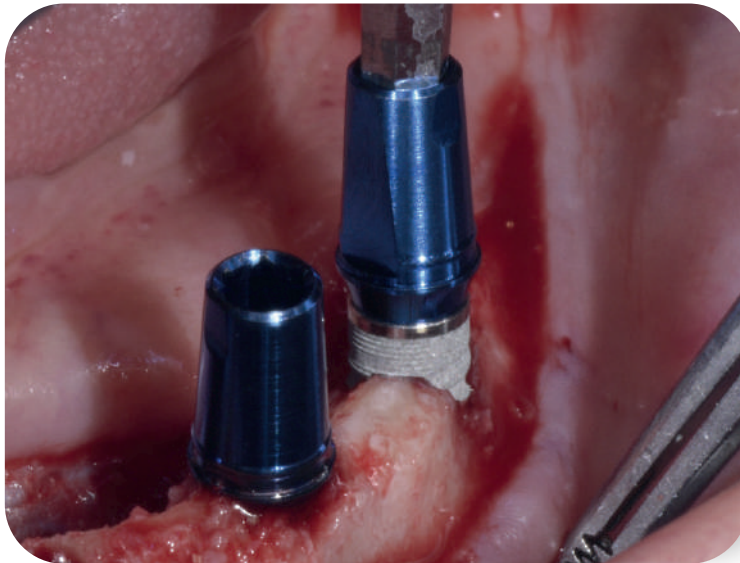
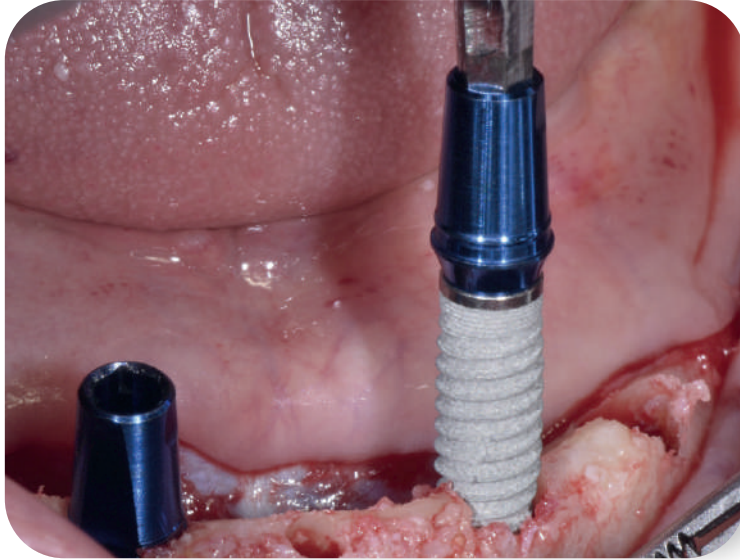




Secuencia de fresado / Surgical drilling



Insertión mecánica de implante / Contra-angle implant placement



El nuevo Z2Plus ha sido diseñado como pilar multifunción en titanio grado 5 ELI HT. / The new Z2Plus has been designed as an ELI HT grade 5 titanium multifunction abutment.

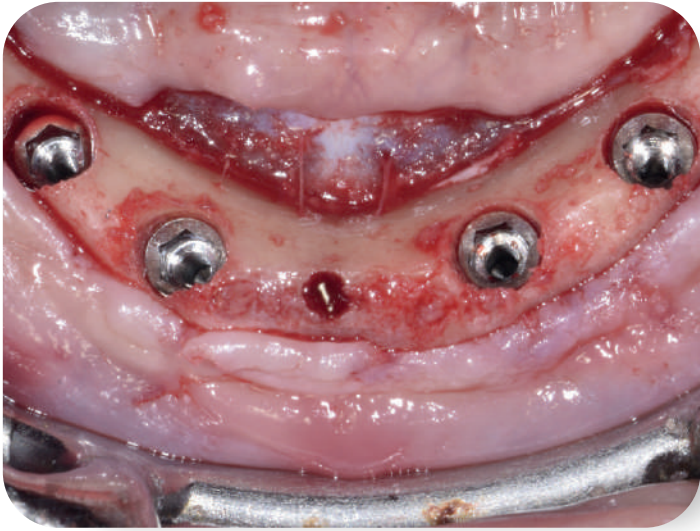


#### Mount **Z2Plus**

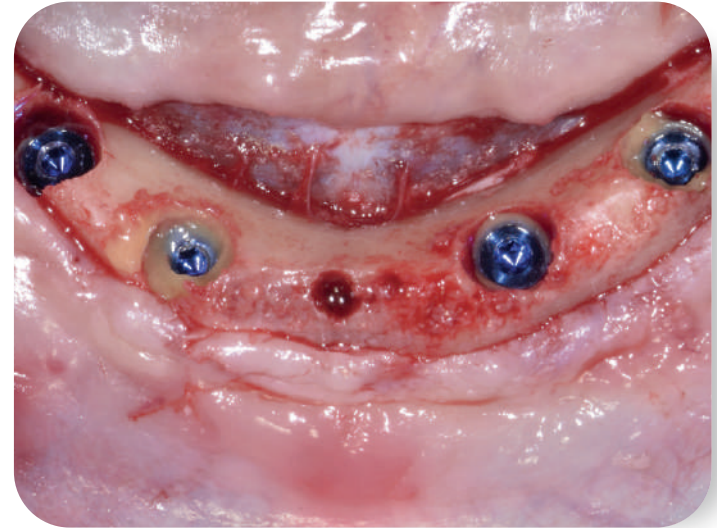
Sus tres funciones son: / Its three functions are:

- Transportador / Mount
- Pilar recto tallable / sculptable straight abutment
- Transfer de impresión para técnica Snap-On. / transfer for Snap-On technique

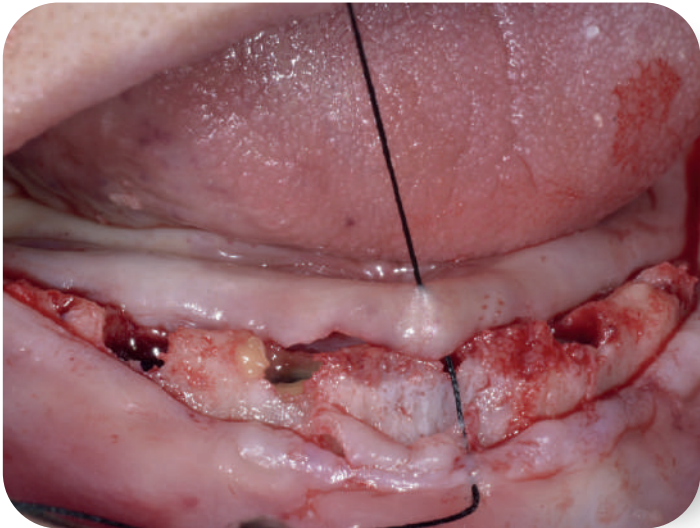




Implantes colocados / Implants placed



Posicionamiento del tornillo de cierre  
/ Cover screw positioning



Sutura / Suture



## Zinic<sup>®</sup>MT

### Conexión

Conexión hexagonal interna compatible Zimmer<sup>®</sup>(1) (Consultar)  
Profundidad 2,0mm: distribución de fuerzas longitudinal  
Bisel cónico: reduce infiltración  
Fricción cónica: reduce los micromovimientos  
Platform Switch: modelado de tejidos blandos y conformación del perfil de emergencia

### Zona Cortical

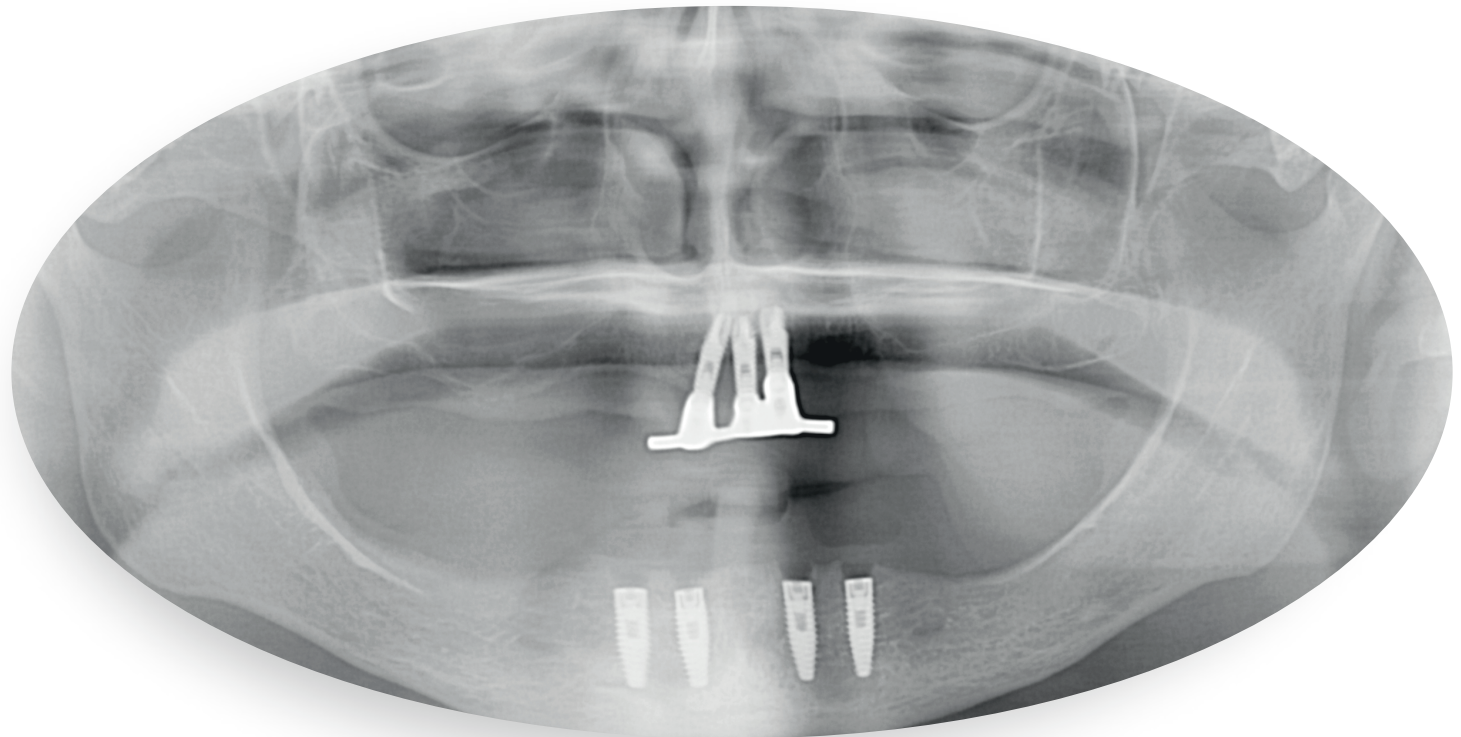
Diseño micro-rosca: preserva el hueso marginal  
Extensión micro-rosca: mejora la distribución de las cargas  
Macro diseño: compresión cortical óptima  
Bisel de hombro y miniplataforma: sellado biológico horizontal

### Cuerpo

Espiras activas de ángulo reducido: favorecen la estabilidad durante la inserción y aumentan el BIC  
Doble espira: rápida inserción y reducción del tiempo quirúrgico  
Ápice activo: autorroscante, facilita la inserción en infrafresado  
Ventanas apicales transversales: recogen restos óseos en inserción  
Morfología optimizada: excelente estabilidad primaria  
Ápice atraumático: no lesivo con estructuras anatómicas

### Diseño cónico

Facilita la expansión en hueso de baja densidad  
Indicado para carga inmediata  
Para casos de convergencia y/o colapso apical





**Ziacom<sup>®</sup>**

Together for **health**