

# Caso clínico 6

Fase Quirúrgica / Surgical Phase

**Colaboración:**

Dr. Juan Manuel Aragonese

Clínica MilaDental - Madrid



- Género: Femenino
- Edad: 77 años
- Tratamiento: Colocación de Implante All on six

- Gender: Female
- Age: 77 years old
- Treatment: All on six technique



**ZM8<sub>N</sub>**



**ZM8<sub>S</sub>**

## ANÁLISIS FACIAL / FACIAL ANALYSIS

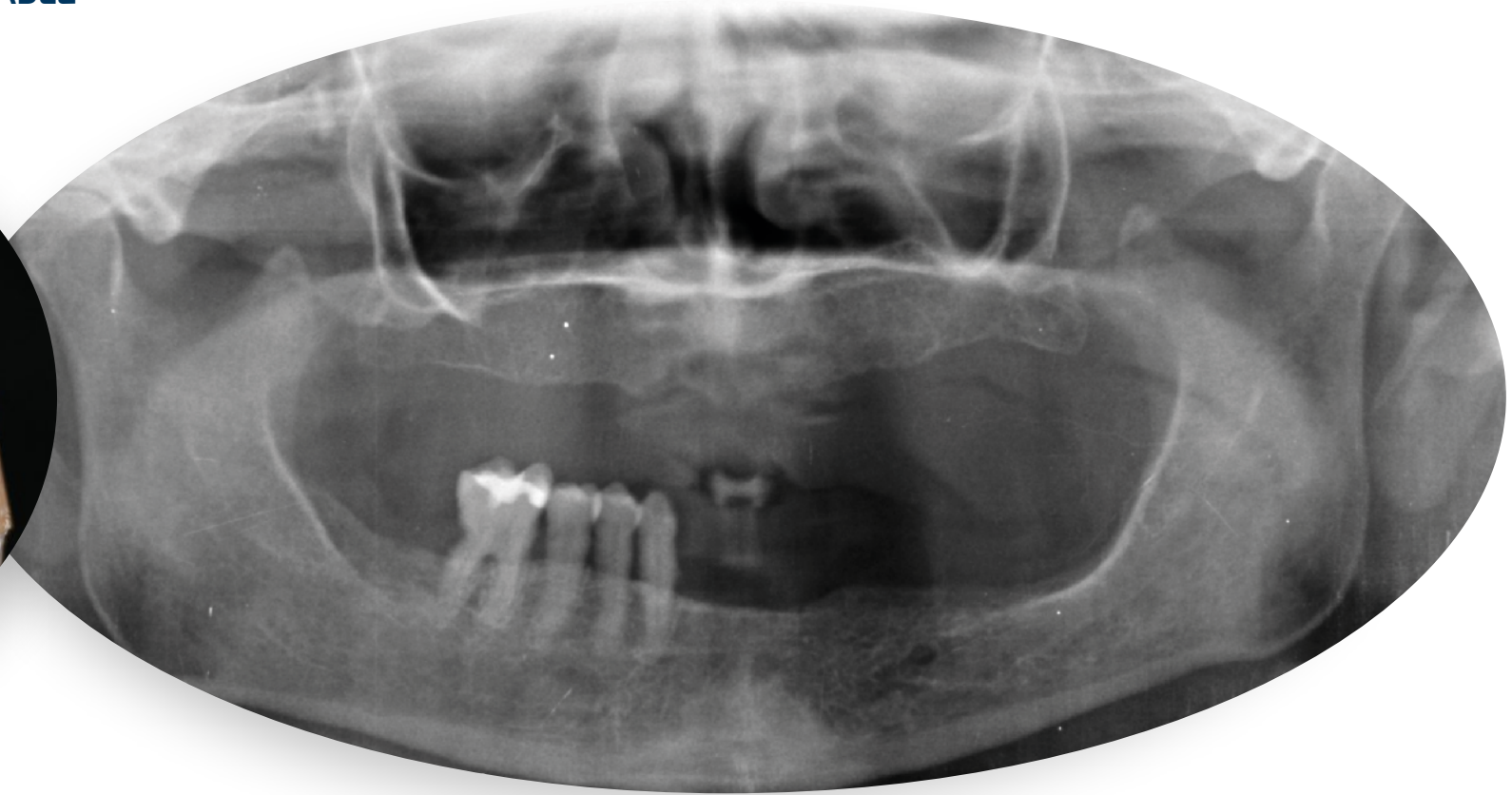


## EVALUACIÓN INTRABUCAL / CLINICAL EVALUATION



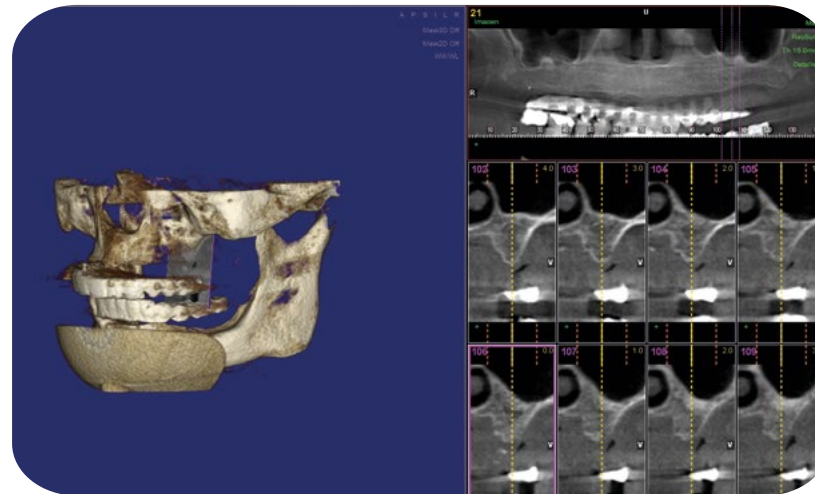
**ANÁLISIS EN ARTICULADOR  
SEMIJUSTABLE / SEMIADJUSTABLE  
ARTICULATOR ANALYSIS**

**ORTOPANTOMOGRAFÍA / PANORAMIC RX**

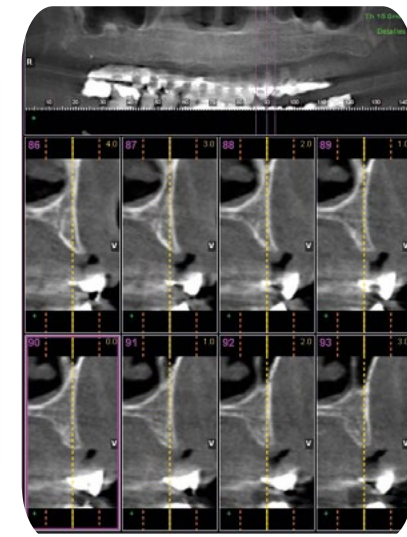
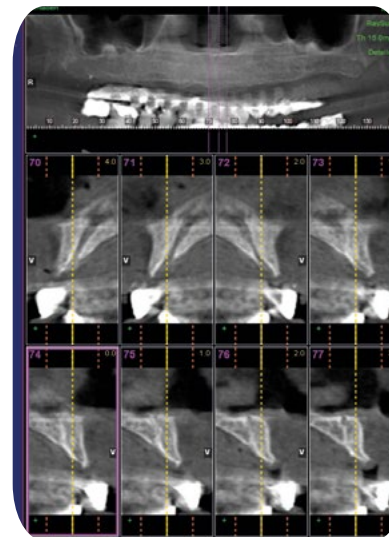
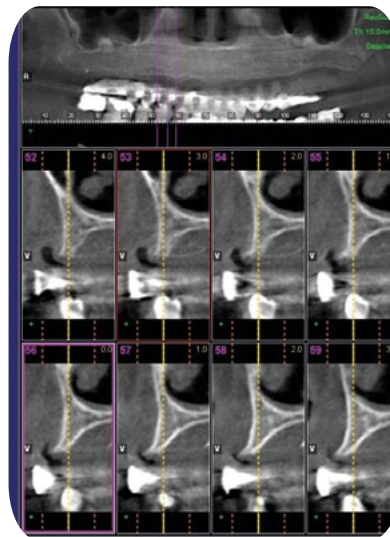
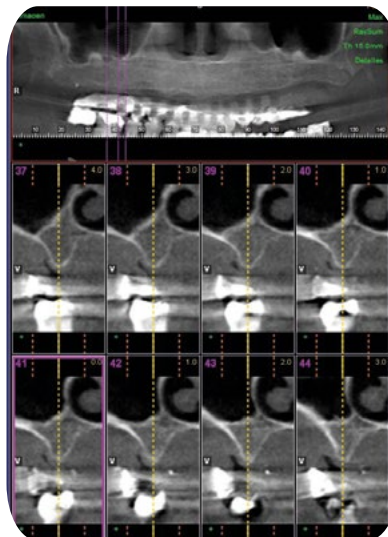




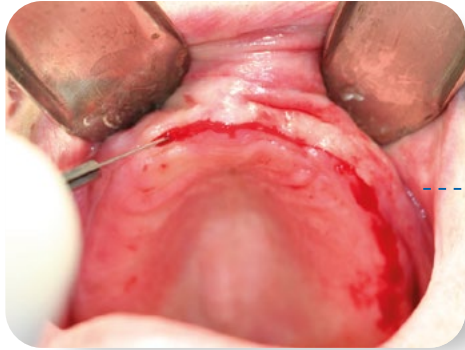
## CBTC CORTE AXIAL MAXILAR / MAXILLA CBCT AXIAL SECTION



## CBTC CORTE AXIAL MAXILAR / MAXILLA CBCT AXIAL SECTION



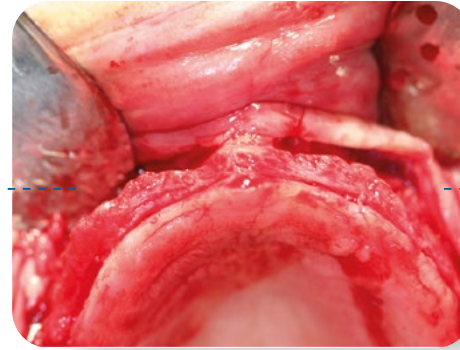
## Colocación de implante en zona de 36 y 37



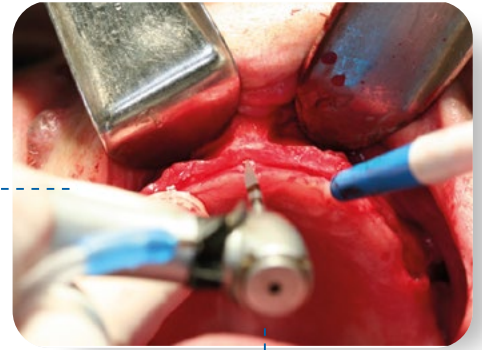
Insición quirúrgica /  
Surgical cut



Levantamiento de colgajo /  
Flap reflection



Osteotomía para colocación de guía quirúrgica /  
Osteotomy for Surgical Guided position



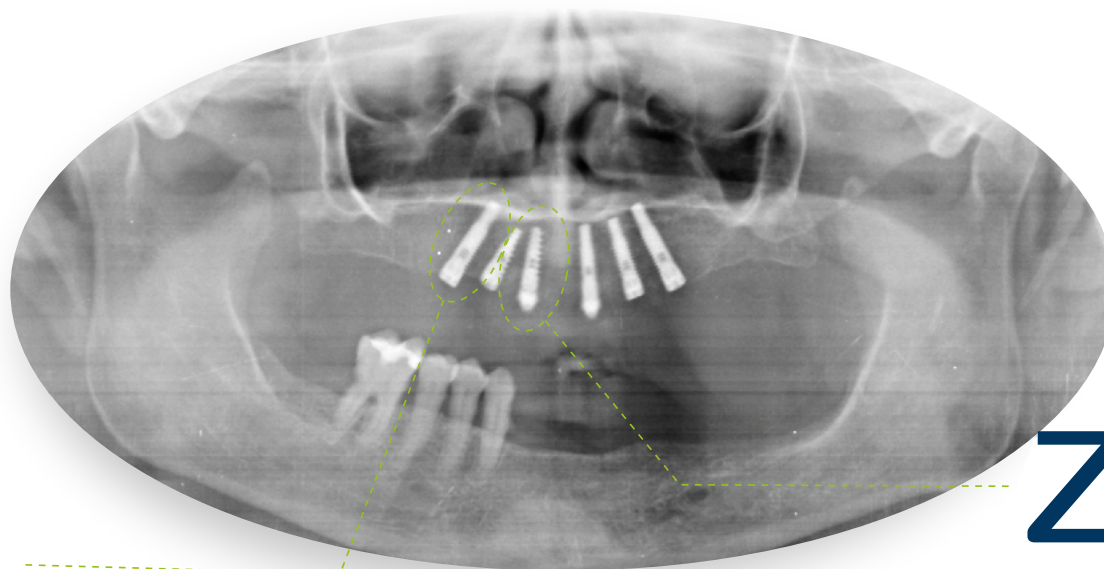
Secuencia de fresado /  
Surgical drilling



Pilares de impresión /  
Impression Transfer



Impresión de silicona /  
Silicone Impression



## ZM8<sub>N</sub>

### Conexión

Conexión hexagonal externa compatible  
Compatibilidad Branemark®(1) en RP: sencillez y versatilidad  
Canal de tornillo con guía superior: facilita la inserción de los tornillos.

### Zona Cortical

Anillo mecanizado de 0,4mm: permite elevar el gap protésico respecto a la cresta ósea en biotipos medio/grueso; evita la exposición de superficie tratada en cresta irregular  
Diseño micro-rosca: preserva el hueso marginal  
Extensión micro-rosca: mejora la distribución de las cargas  
Macro diseño: compresión cortical óptima.

### Cuerpo

Espiras activas de ángulo reducido: favorecen la estabilidad durante la inserción y aumentan el BIC  
Doble espira: rápida inserción y reducción del tiempo quirúrgico  
Ápice activo: autorroscante, facilita la inserción en infrafresado  
Ventanas apicales transversales: recogen restos óseos en inserción.  
Morfología optimizada: excelente estabilidad primaria.

## ZM8<sub>S</sub>

### Conexión

Conexión hexagonal externa compatible  
Compatibilidad Branemark®(1) en RP: sencillez y versatilidad  
Canal de tornillo con guía superior: facilita la inserción de los tornillos.

### Zona Cortical

Anillo mecanizado de 0,4mm: permite elevar el gap protésico respecto a la cresta ósea en biotipos medio/grueso; evita la exposición de superficie tratada en cresta irregular  
Diseño micro-rosca: preserva el hueso marginal  
Extensión micro-rosca: mejora la distribución de las cargas  
Macro diseño: compresión cortical óptima.

### Cuerpo

Espiras activas de ángulo reducido: favorecen la estabilidad durante la inserción y aumentan el BIC  
Doble espira: rápida inserción y reducción del tiempo quirúrgico  
Ápice activo: autorroscante, facilita la inserción en infrafresado  
Ventanas apicales transversales: recogen restos óseos en inserción  
Morfología optimizada: excelente estabilidad primaria.

### Diseño cónico

Facilita la expansión en hueso de baja densidad  
Indicado para carga inmediata Para casos de convergencia y/o colapso apical.



**Ziacom<sup>®</sup>**

Together for **health**